



ออมเอ็กซ์พีเรียนซ์ แอนด์ ออมทราเวล

ORMEXPERIENCE & ORMTRAVEL TAT: 11/08639

89/511 หมู่ที่ 5 มบ.เพชรเฟคพาร์คบางใหญ่ ต.บางแม่นาง อ.บางใหญ่ จ.นนทบุรี 11140

082-4462722

@ormtravel

orm@ormtravel.com

ormtravel

ormtravel

ormtravel

4วัน 2คืน

BEIJING

เที่ยวมหานครปักกิ่ง ชมความยิ่งใหญ่กำแพงเมืองจีน!!



เมนูพิเศษ!!



เป็ดปักกิ่ง



หม้อไฟมองโกเลีย



จัตุรัสเทียนอันเหมิน



สนามกีฬาโอลิมปิก



ถนนหวงฟู่จิ่ง

เดินทาง

เม.ย - ต.ค. 69

เที่ยวครบ Highlight!!...

- สัมผัสความยิ่งใหญ่ กำแพงเมืองจีน / ชมความงาม ทะเลสาบสือซ่าไห่
- เยือนสัญลักษณ์สำคัญเมืองปักกิ่ง จัตุรัสเทียนอันเหมิน และ พระราชวังต้องห้าม
- ซ่อมบั้งกระหน่ำพร้อมหาของอร่อย ถนนหวงฟู่จิ่ง / เที่ยวเต็มไม่มีวันอิสระ!!

ราคาเริ่มต้น
12,999.

น้ำหนักกระเป๋า 20 กก.

โรงแรม 4 ดาว

Vietjet Air.com

VZ-PKX11

กำหนดการเดินทาง

ราคาขายเป็นราคาโปรโมชั่นไม่มีราคาเด็ก /

INFANT เด็กอายุต่ำกว่า 2 ปี ราคา 6,000 บาท / ท่าน

ไม่รวมค่าทิปไกด์ท้องถิ่น+คนขับรถ 2,000 บาท / ท่าน ชำระที่สนามบิน ณ วันเดินทาง

(ชำระทุกท่าน ยกเว้น ทารกอายุไม่เกิน 2 ปี)

***กรณีจอยทัวร์ไม่ใช้ตัวกับทางบริษัทฯ กรุณาติดต่อกับเจ้าหน้าที่ก่อนทำการจองทุกครั้ง ***

*** หากไม่ต้องการเข้าร้าน ทางบริษัทฯ ขอสงวนสิทธิ์ในการเรียกเก็บค่าทัวร์เพิ่มขึ้น 300 หยวน/ท่าน/ร้าน เนื่องจากเป็นราคาที่ได้รับ การสนับสนุนจากรัฐบาลจีนให้ค่าทัวร์ถูกลงจากราคาปกติที่ไม่ลงร้าน ***

ช่วงการเดินทาง	ผู้ใหญ่พัก ห้องละ 2 ท่าน	พักท่านเดียว จ่ายเพิ่ม	จำนวนที่นั่ง
09 - 12 เม.ย. 69	15,999.-	4,500.-	20
16 - 19 เม.ย. 69	15,999.-	4,500.-	20
18 - 21 เม.ย. 69	14,999.-	4,500.-	20
23 - 26 เม.ย. 69	15,999.-	4,500.-	20
25 - 28 เม.ย. 69	14,999.-	4,500.-	20
30 เม.ย.- 03 พ.ค. 69 (วันแรงงาน)	16,999.-	4,500.-	20
07 - 10 พ.ค. 69	14,999.-	4,500.-	20
09 - 12 พ.ค. 69	13,999.-	4,500.-	20
14 - 17 พ.ค. 69	14,999.-	4,500.-	20
16 - 19 พ.ค. 69	13,999.-	4,500.-	20
21 - 24 พ.ค. 69	14,999.-	4,500.-	20
23 - 26 พ.ค. 69	13,999.-	4,500.-	20
28 - 31 พ.ค. 69	14,999.-	4,500.-	20
04 - 07 มิ.ย. 69	14,999.-	4,500.-	20
06 - 09 มิ.ย. 69	13,999.-	4,500.-	20
11 - 14 มิ.ย. 69	14,999.-	4,500.-	20
13 - 16 มิ.ย. 69	13,999.-	4,500.-	20
18 - 21 มิ.ย. 69	14,999.-	4,500.-	20
20 - 23 มิ.ย. 69	13,999.-	4,500.-	20

27 - 30 มี.ย. 69	13,999.-	4,500.-	20
02 - 05 ก.ค. 69	14,999.-	4,500.-	20
04 - 07 ก.ค. 69	14,999.-	4,500.-	20
09 - 12 ก.ค. 69	14,999.-	4,500.-	20
11 - 14 ก.ค. 69	14,999.-	4,500.-	20
16 - 19 ก.ค. 69	15,999.-	4,500.-	20
18 - 21 ก.ค. 69	15,999.-	4,500.-	20
23 - 26 ก.ค. 69	15,999.-	4,500.-	20
25 - 28 ก.ค. 69 (วันเฉลิมฯ ร.10)	15,999.-	4,500.-	20
28 - 31 ก.ค. 69 (วันเฉลิมฯ ร.10)+(วันอาสาฬหบูชา)+ (วันเข้าพรรษา)	15,999.-	4,500.-	20
30 ก.ค. - 02 ส.ค. 69 (วันเข้าพรรษา)	15,999.-	4,500.-	20
01 - 04 ส.ค. 69	15,999.-	4,500.-	20
06 - 09 ส.ค. 69	15,999.-	4,500.-	20
13 - 16 ส.ค. 69	15,999.-	4,500.-	20
15 - 18 ส.ค. 69	15,999.-	4,500.-	20
20 - 23 ส.ค. 69	15,999.-	4,500.-	20
22 - 25 ส.ค. 69	13,999.-	4,500.-	20
27 - 30 ส.ค. 69	14,999.-	4,500.-	20
29 ส.ค. - 01 ก.ย. 69	13,999.-	4,500.-	20
03 - 06 ก.ย. 69	14,999.-	4,500.-	20
05 - 08 ก.ย. 69	12,999.-	4,500.-	20
10 - 13 ก.ย. 69	14,999.-	4,500.-	20
12 - 15 ก.ย. 69	13,999.-	4,500.-	20
17 - 20 ก.ย. 69	14,999.-	4,500.-	20
19 - 22 ก.ย. 69	13,999.-	4,500.-	20
24 - 27 ก.ย. 69	14,999.-	4,500.-	20
26 - 29 ก.ย. 69	13,999.-	4,500.-	20

15 - 18 ต.ค. 69	15,999.-	4,500.-	20
17 - 20 ต.ค. 69	14,999.-	4,500.-	20
24 - 27 ต.ค. 69	14,999.-	4,500.-	20
29 ต.ค. - 01 พ.ย. 69	15,999.-	4,500.-	20

วันที่	รายการทัวร์	มื้ออาหาร		
		เช้า	กลางวัน	ค่ำ
วันแรก	สนามบินนานาชาติสุวรรณภูมิ (กรุงเทพฯ) VZ3718 (BKK- PKX 18.35 - 00.15) +1 สนามบินนานาชาติปักกิ่งต้าซิง - เข้าโรงแรมที่พัก ✈️ BEIJING GUOMEN BUSINESS HOTEL หรือเทียบเท่า	-	-	-
วันที่สอง	จัตุรัสเทียนอันเหมิน - พระราชวังต้องห้าม - ถนนคนเดินหวังฝูจिंग + POP MART - ร้านชา ✈️ BEIJING GUOMEN BUSINESS HOTEL หรือเทียบเท่า			
วันที่สาม	ร้านยางพารา - กำแพงเมืองจีน (ด่านจูหยงกวน) - ร้านหยก - สนามกีฬารังนก - ศูนย์การแข่งขันกีฬาทางน้ำแห่งชาติ - ลี้อซ่าไห่ - สนามบินนานาชาติปักกิ่งต้าซิง			-
วันที่สี่	สนามบินนานาชาติปักกิ่งต้าซิง - สนามบินสุวรรณภูมิ VZ3719 (PKX-BKK 01.15 - 05.30)	-	-	-

วันแรก

กรุงเทพฯ – สนามบินสุวรรณภูมิ – สนามบินปักกิ่งต้าซิง – เดินทางเข้าที่พัก

- 15.30 น. สมาชิกทุกท่านพร้อมกัน ณ ท่าอากาศยานสุวรรณภูมิ ชั้น 4 อาคารผู้โดยสารขาออก เคาน์เตอร์สายการบิน THAI VIETJET AIR โดยเจ้าหน้าที่คอยจัดเตรียมเอกสารการเดินทางสำหรับทุกท่านและนำท่านโหลดสัมภาระ
- 18.35 น. นำท่านออกเดินทางสู่ ท่าอากาศยานชาติปักกิ่งต้าซิง ประเทศจีน โดยสายการบิน Thai VietJet เที่ยวบินที่ VZ3718

(ใช้เวลาเดินทางประมาณ 5 ชั่วโมง เวลาท้องถิ่นเร็วกว่าประเทศไทย 1 ชั่วโมง กรุณาปรับนาฬิกาของท่านเป็นเวลาท้องถิ่นเพื่อสะดวกในการนัดหมาย)

*** หมายเหตุ : เคาน์เตอร์เช็คอินปิดบริการก่อนเวลาเครื่องออก 60 นาที และไม่มีประกาศเตือนผู้โดยสารขึ้นเครื่อง ดังนั้นผู้โดยสารจำเป็นต้องพร้อม ณ ประตูขึ้นเครื่องก่อนเวลาเครื่องออกอย่างน้อย 45 นาที ***

ตัวเครื่องบินเป็นตัวกรุ๊ปสำหรับคณะทัวร์ ระบบของสายการบินจะทำการแรนดอมที่นั่ง ซึ่งไม่สามารถล็อกหรือเลือกกระบูกที่นั่งได้ น้ำหนักกระเป๋า 20 กก./ท่าน ขึ้นเครื่องไม่เกิน 7กก./ท่าน หากต้องการซื้อน้ำหนักกระเป๋าเพิ่มเติม มีค่าใช้จ่ายเพิ่มเติม และต้องแจ้งล่วงหน้าก่อนเดินทาง 7 วันทำการ

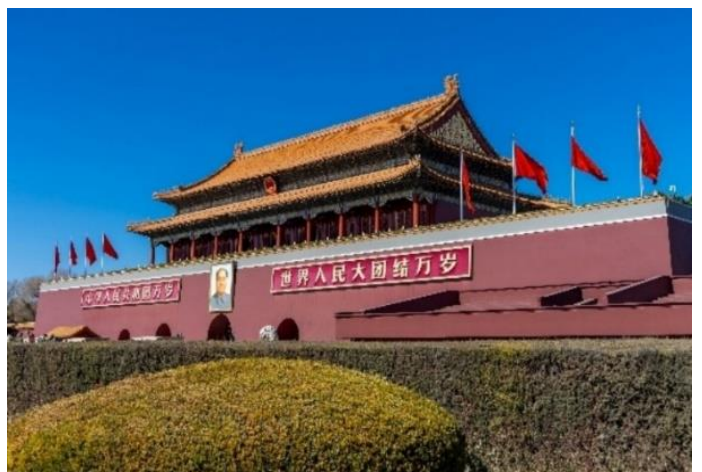
วันที่สอง

จัตุรัสเทียนอันเหมิน – พระราชวังต้องห้าม – ถนนคนเดินหวังฝูจिंग – POP MART – ร้านชา

- 00.15 น. ถึง ท่าอากาศยานชาติปักกิ่งต้าซิง ประเทศจีน หลังผ่านพิธีศุลกากรและตรวจคนเข้าเมืองพร้อมรับสัมภาระเรียบร้อยแล้ว นำท่านเดินทางสู่ที่พัก
- 📍 ที่พัก BEIJING GUOMEN BUSINESS HOTEL หรือเทียบเท่า

เช้า รับประทานอาหารเช้า ณ ห้องอาหารของโรงแรม

นำท่านเดินทางสู่ จัตุรัสเทียนอันเหมิน ใจกลางกรุงปักกิ่ง สัญลักษณ์อันทรงพลังของประเทศจีน ก่อสร้าง เมื่อปี ค.ศ. 1651 เป็นศูนย์รวมประวัติศาสตร์ วัฒนธรรม และการเมืองที่สำคัญแห่งหนึ่งของโลก ถูกสร้างขึ้นเพื่อเป็นศูนย์กลาง อำนาจของจักรพรรดิ และเป็นประตูสู่พระราชวังต้องห้าม(Forbidden City) ซึ่งเป็นที่ประทับของจักรพรรดิ ซึ่งเป็นที่ประทับของจักรพรรดิ เหมาเจ้อ ตง ประกาศก่อตั้ง



สาธารณรัฐประชาชนจีน ณ จัตุรัสแห่งนี้ ในปี ค.ศ.1949 ทำให้จัตุรัสเทียนอันเหมินกลายเป็น สัญลักษณ์ของการปฏิวัติ คอมมิวนิสต์และการก่อตั้งประเทศจีนใหม่ นับว่าเป็น "จัตุรัสที่มีขนาดใหญ่ที่สุดในโลก"

กลางวัน รับประทานอาหารกลางวัน ณ ภัตตาคาร เมนูพิเศษ หม้อไฟมองโกล

นำท่านชมความยิ่งใหญ่และอลังการของ พระราชวังต้องห้าม หรือ พระราชวังกู้กิง พระราชวังต้องห้ามตั้งอยู่ทางทิศเหนือของจัตุรัสเทียนอันเหมิน นักท่องเที่ยวสามารถเข้าเยี่ยมชมพระราชวังต้องห้ามได้ผ่านทางจัตุรัสนี้

นำท่านสู่ **ร้านยางพารา** จากนั้นนำท่านเดินทางชมความยิ่งใหญ่ของ **กำแพงเมืองจีน** (ด่านจูหยงกวน) หรือที่รู้จักกันในชื่อ ป้อมจูหยงเป็นด่านที่ใกล้กับใจกลางกรุงปักกิ่งมากที่สุด ราว 50 กิโลเมตร เท่านั้น นับเป็นหนึ่งในด่านสำคัญและเป็นสัญลักษณ์ของกำแพงเมืองจีน มีความยาวราว 4 กิโลเมตร ตั้งอยู่ทางทิศตะวันตกเฉียง

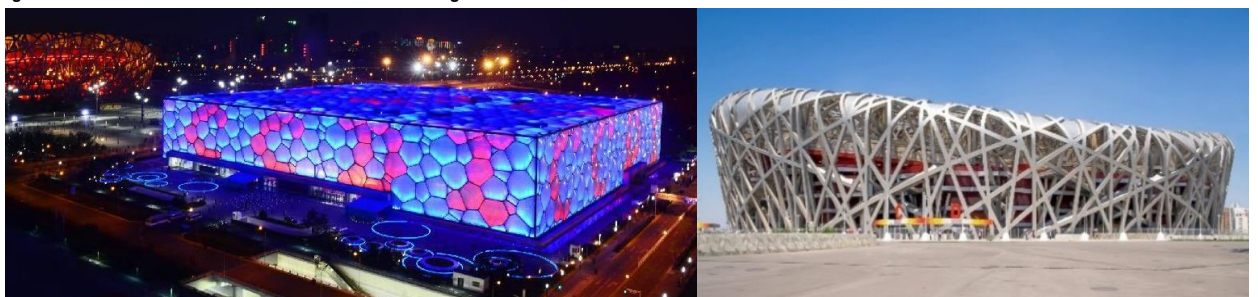


เหนือของกรุงปักกิ่งสร้างขึ้นในสมัย จิ้นซีฮ่องเต้ กำแพงนี้ตั้งอยู่ในหุบเขา Guangou ทำให้ มีชื่อได้เปรียบโดยธรรมชาติคือสามารถ "ยึดครองได้ง่าย แต่โจมตีได้ยาก" ถือว่าเป็นหนึ่งในจุดเริ่มต้นของกำแพงเมือง จีนในภาคเหนือ ซึ่งสร้างขึ้นเพื่อป้องกันกรุงปักกิ่งการรุกรานจากชนเผ่าเร่ร่อน ด้านฉิวหยงกวนมีสถาปัตยกรรมที่ สวยงามของศิลปะจีน จากยอดด่าน สามารถมองเห็นทิวทัศน์ที่สวยงามของเทือกเขาและธรรมชาติโดยรอบ นับว่า เป็น 1 ใน 8 จุดชมวิวที่มีชื่อเสียงของปักกิ่งมาตั้งแต่สมัยราชวงศ์จิ้น

กลางวัน

รับประทานอาหารกลางวัน ณ ภัตตาคาร เมนูพิเศษ เป็ดปักกิ่ง

จากนั้นนำท่านสู่ **ร้านหยก** จากนั้นนำท่านชม **สนามกีฬารังนก** (**ด้านนอก**) สนามกีฬาแห่งชาติปักกิ่งหรือที่รู้จักกันในชื่อ 'สนามกีฬารังนก' (ชาวจีนเรียก "เหนี่ยวเฉา") หนึ่งในสนามกีฬาที่เป็นความภาคภูมิใจของชาวจีนเพราะเป็นสนามกีฬาหลักที่ใช้ในพิธีเปิด/พิธีปิดโอลิมปิกฤดูร้อน 2008 และโอลิมปิกฤดูหนาว 2022 ทำให้กรุงปักกิ่ง กลายเป็นเมืองแรกในโลกที่เป็นเจ้าภาพจัดการแข่งขันทั้งโอลิมปิกฤดูร้อนและฤดูหนาวในเมืองเดียวกัน หรือที่เรียกกันว่า "DUAL OLYMPIC CITY" ตัวอาคารสนามกีฬาแห่งนี้ได้รับการออกแบบโดยบริษัทออกแบบเซอร์จอร์จ&เดอมูรอนแห่งสวิสเซอร์แลนด์และสถาบันการออกแบบสถาปัตยกรรมแห่งจีน ประกอบด้วยโครงสร้างเหล็กกล้า มีรูปทรงแปลกใหม่สอดคล้องตามองจากระยะไกลเหมือนเป็นรังนกขนาดใหญ่ที่สร้างขึ้นมาจากกิ่งไม้เป็นสนามกีฬาที่มีขนาดใหญ่ที่สุดในประเทศจีน ครอบคลุมพื้นที่ 258,000 ตารางเมตร สามารถจัดวางที่นั่งสำหรับผู้ชมได้ถึง 91,000 ที่นั่ง โดยแบ่งเป็นที่นั่งแบบถาวร 80,000 ที่นั่ง และที่นั่งเสริม 11,000 ที่นั่ง รื้อออกเมื่อสิ้นสุดการแข่งขัน บริเวณเดียวกันนำท่านชม **ศูนย์การแข่งขันกีฬาทางน้ำแห่งชาติ** (**ด้านนอก**) หรือที่รู้จักกันในชื่อ "The Water Cube (วอเตอร์คิวบ์)" ศูนย์กีฬาทางน้ำที่สร้างขึ้นสำหรับโอลิมปิกฤดูร้อนปี 2008 ที่กรุงปักกิ่ง แต่หลังโอลิมปิกถูกดัดแปลงเป็นสวนน้ำขนาดใหญ่ มีเครื่องเล่นน้ำต่าง ๆ และยังเป็นสถานที่จัดกิจกรรมกีฬาทางน้ำและแม้กระทั่งถูกปรับใช้สำหรับเคิร์ลลิงในโอลิมปิกฤดูหนาว 2022 เป็นหนึ่งในศูนย์กีฬาทางน้ำที่ใหญ่ที่สุดในโลก และเคยเป็นสถานที่จัดรายการสำคัญหลายรายการ โดดเด่นด้วยโครงสร้างที่เป็นเอกลักษณ์ จากการออกแบบโดยใช้แผ่นฟิล์ม ETFE หุ้มอาคาร มีเอกลักษณ์ด้วยรูปทรงลูกบาศก์และผนังภายนอกคล้ายฟองสบู่จับกัน



จากนั้นนำท่านเดินทางสู่ **สี่ขาไห่** คือย่านทะเลสาบสวยงามใจกลางกรุงปักกิ่ง ประกอบด้วย 3 ทะเลสาบ (เฉียนไห่, ซีไห่, โห้วไห่) ทะเลสาบสี่ขาไห่ มีความหมายว่า "ทะเลสาบลีบวัด" โดยมีวัดมากมายที่เคยมีอยู่

บนชายฝั่ง ทะเลสาบเหล่านี้ก่อตัวขึ้นเมื่อกว่า 800 ปีก่อนในช่วงราชวงศ์หยวน (ค.ศ. 1271 ถึง 1368) และกลายมาเป็นส่วนหนึ่งของระบบคลองใหญ่ที่ไหลผ่านปักกิ่งในสมัยโบราณ ที่มีชื่อเสียงด้านบรรยากาศเก่าแก่, ร้านค้า, คาเฟ่, บาร์ริมน้ำ และกิจกรรมหลากหลาย ทั้งล่องเรือ/พายเรือหน้าร้อน เล่นสเก็ตน้ำแข็งหน้าหนาว หรือนั่งรถสามล้อชมตรอกhutong (Hutong) สัมผัสวิถีชีวิตและประวัติศาสตร์ปักกิ่งแท้ๆ ถือเป็นแหล่งรวมสถานที่ท่องเที่ยวและกิจกรรมอันหลากหลายที่ตอบสนองความสนใจที่หลากหลายโดยผสมผสานสถานที่ทางประวัติศาสตร์เข้ากับประสบการณ์ทางวัฒนธรรมที่มีชีวิตชีวาที่จะช่วยให้คุณเข้าใจวิถีชีวิตและวัฒนธรรมของชาวปักกิ่งในอดีตได้เป็นอย่างดี (ไม่รวมค่ากิจกรรมต่างๆ)



คำ

*** อีสระรับประทานอาหารค่ำตามอัธยาศัย ***

สมควรแก่เวลา นำทุกท่านเดินทางสู่ สนามบินนานาชาติปักกิ่งต้าซิง

วันที่สี่

สนามบินนานาชาติปักกิ่งต้าซิง - สนามบินสุวรรณภูมิ

- 01.15 น. นำท่านออกเดินทางจาก สนามบินนานาชาติปักกิ่ง ต้าซิง เมืองปักกิ่ง ประเทศจีน สู่ สนามบินนานาชาติสุวรรณภูมิ ประเทศไทย โดย สายการบิน Thai VietJet เที่ยวบินที่ VZ3719
- 05.30 น. เดินทางถึง สนามบินนานาชาติสุวรรณภูมิ ประเทศไทย โดยสวัสดิภาพพร้อมความประทับใจ

✔ อัตราค่าบริการนี้รวม



ค่าตัวเครื่องบินที่ระบุวันเดินทาง
ไป-กลับพร้อมคณะ



ค่าภาษีสนามบินทุกแห่ง
ตามรายการ



ค่า นน. กระเป๋าเดินทาง



ค่าบัตรคูปองหรือหัวหน้าทัวร์
ของบริษัทผู้ดูแลตลอด เดินทาง



ค่าอาหารตามที่ระบุในรายการ



ค่ารถโค้ชปรับอากาศนำเที่ยว
ตามรายการ พร้อมคนขับรถ
ที่ชำนาญเส้นทาง



ค่าห้องพักในโรงแรมตามที่ระบุ
ในรายการหรือเทียบเท่า
(2-3 ท่าน / ห้อง)



ค่าเข้าชมสถานที่ท่องเที่ยว
ตามรายการ



ค่าประกันอุบัติเหตุในระหว่างการเดินทาง
คุ้มครองในวงเงินท่านละ
1,000,000 บาท
(เงื่อนไขตามกรมธรรม์)



ภาษีมูลค่าเพิ่มค่าบริการ 7 %



ค่าน้ำดื่มวันละ 1 ขวดต่อท่าน

✘ อัตราค่าบริการนี้รวม



ไม่รวมค่าทิปไกด์ และ คนขับรถ



ไม่รวมค่าธรรมเนียมวีซ่า
และดำเนินการยื่นสำหรับลูกค้า



ไม่รวมค่าธรรมเนียมน้ำมันและภาษีสนามบิน
ในกรณีที่สายการบินมีการปรับขึ้นราคา



ไม่รวมค่าใช้จ่ายส่วนตัว อาทิเช่น ค่าธรรมเนียมการจัดทำหนังสือเดินทาง ค่าเครื่องดื่มที่สั่งพิเศษ,
ค่าโทรศัพท์, ค่าซักรีด, ค่าน้ำหนักกระเป๋าเดินทางจากทางสายการบินกำหนดและมากกว่า 1 ใบ,
ค่ารักษาพยาบาล กรณีเกิดการเจ็บป่วยจากโรคประจำตัว, ค่ากระเป๋าเดินทางที่ชำรุด
หรือของมีค่าที่สูญหายในระหว่างการเดินทาง เป็นต้น



เงื่อนไขสำหรับการจอง

- กรุณาจองล่วงหน้าพร้อมสำเนาหนังสือเดินทางและชำระ **มัดจำ 8,000 บาท ภายใน 24 ชม.** หลังทำการจอง (กรณีลูกค้าทำการจองน้อยกว่าวันเดินทาง 25 วัน ทางบริษัทขอสงวนสิทธิ์ในการเก็บค่าทัวร์เต็มจำนวนทันทีในวันที่ยังจองเท่านั้น)
- **ส่วนที่เหลือชำระก่อนวันเดินทาง 30 วัน** (นับรวมวันเสาร์และวันอาทิตย์)

กรณีราคาทัวร์โปรไฟไหม้ ลดราคาพิเศษเนื่องจากเป็นราคาโปรโมชัน

*** บริษัทขอสงวนสิทธิ์ในการเก็บค่าทัวร์เต็มจำนวนทันทีภายใต้ระยะเวลาตามเงื่อนไขที่ทางบริษัทกำหนด ***

*** หากท่านชำระค่าทัวร์ทั้งหมดหรือบางส่วนเรียบร้อยแล้ว ทางบริษัทถือว่าท่านได้ยอมรับเงื่อนไขและข้อตกลงต่างๆที่ได้ระบุไว้ทั้งหมดนี้แล้ว ***



การยกเลิกสำหรับการจอง

**ตามหลักเกณฑ์เกี่ยวกับการกำหนดอัตราค่าบริการ
คืนให้แก่ลูกค้าท่องเที่ยว 2563**

ยกเลิก 30 วัน ขึ้นไปก่อนครบเดินทาง

- คืนเงินทั้งหมด โดยหักค่าใช้จ่ายตามจริง เช่น ค่าวีซ่า ค่ามัดจำตัวเครื่องบินโรงแรม และค่าใช้จ่ายจำเป็นอื่นๆ

(*** กรณีที่วันเดินทางตรงกับวันหยุดนักขัตฤกษ์ ต้องยกเลิกก่อน 45 วัน ***)

ยกเลิก 15-29 วัน ขึ้นไปก่อนครบเดินทาง

- คืนเงิน 50% จากค่าทัวร์ โดยหักค่าใช้จ่ายตามจริง เช่น ค่าวีซ่า ค่ามัดจำตัวเครื่องบิน โรงแรม และค่าใช้จ่ายจำเป็นอื่นๆ

ยกเลิกน้อยกว่า 15 วัน ก่อนครบเดินทาง

- ขอสงวนสิทธิ์ไม่คืนเงินค่าทัวร์ที่ชำระแล้วทั้งหมด

*** ทางบริษัทฯ ขอสงวนสิทธิ์ความรับผิดชอบใด ๆ ทั้งสิ้นในกรณีดังต่อไปนี้ ***

กรณีมีเหตุยกเลิกทัวร์ โดยไม่ใช่ความผิดของบริษัททัวร์ เช่น มีนโยบายห้ามการเข้าออกของแต่ละประเทศ หรือการยกเลิกเที่ยวบินโดยสายการบินความล่าช้าจากสายการบิน, การประท้วง, การนัดหยุดงาน, การก่อจลาจล, การปิดด่าน, ภัยธรรมชาติ หรือ กรณีที่ทำนุอุปถัมภ์เสาะการเข้าหรือออกเมืองจากเจ้าหน้าที่ตรวจคนเข้าเมืองหรือเจ้าหน้าที่กรมแรงงานทั้งจากไทยและต่างประเทศหรือกรมแรงงานสายการบินในประเทศไทยหรือประเทศต่างๆ หรืออันเนื่องมาจากการกระทำที่ส่อไปในทางผิดกฎหมายของประเทศไทยและประเทศต่างๆ การหลบหนี เข้าออกเมือง หรือเอกสารการเดินทางไม่ถูกต้อง ซึ่งอยู่นอกเหนือความรับผิดชอบ ของบริษัทฯ โดยบริษัทฯ จะเก็บเป็นเครดิตหรือเลื่อนการเดินทางในพีเรียดถัดไปให้ลูกค้า โดยยึดตามนโยบายของสายการบินและโรงแรม และไม่สามารถคืนเงินได้ทุกกรณี บริษัทฯ ขอสงวนสิทธิ์แจ้งยกเลิกการเดินทางก่อนล่วงหน้า 10 วัน ในกรณีที่ไม่สามารถทำครบเดินทางได้ในกรณีที่บริษัทฯ ยินดีคืนเงินให้ทั้งหมด (ยกเว้นค่าธรรมเนียมวีซ่าซึ่งได้ชำระไว้กับทางสถานทูตแล้ว กรณีต้องใช้วีซ่า) หรือจัดหาคณะทัวร์อื่นให้ถ้าต้องการ

สำคัญ!! กรุณาศึกษาข้อมูลก่อนทำการจอง

ห้องพักและโรงแรม

ประเภทห้องพัก : ห้องเดี่ยว (Single) | ห้องคู่ (Twin/Double) | ห้องพักแบบ 3 ท่าน / 3 เตียง (Triple)

- ห้องพักแบบ 2 ท่าน / ห้อง (ห้องคู่ 2 เตียง (Twin) / ห้องคู่ 1 เตียง (Double))

กรณีท่านที่ต้องการ ห้อง Double (เตียงใหญ่ 1 เตียง) ทางบริษัทจะทำการ Request ให้ก่อน หากไม่ได้

ทางบริษัทจะจัดเป็นห้อง TWIN (เตียงแฝด) ให้สำหรับ 2 ท่าน

- ห้องพักแบบ 3 ท่าน (ห้อง 3 เตียง Triple)

กรณีห้องพัก 3 ท่าน เนื่องจากโรงแรมบางแห่งอาจจะไม่มีห้องพักประเภท 3 เตียงเดี่ยว อาจมีเป็น 1 เตียงใหญ่กับ 1 เตียงพับเสริม / 1 เตียงใหญ่ กับ 1 โซฟาเบด / ไม่มีห้องพักหรือห้องพัก 3 ท่านเต็ม และจะต้องแยกเป็น 1 ห้องคู่และ 1 ห้องเดี่ยวแทน (โดยไม่คิดค่าใช้จ่ายเพิ่มเติม)

- ห้องพักเดี่ยว (Single) กรณีต้องการพักประเภทห้องเดี่ยว ลูกค้าน่าต้องชำระค่าพักเดี่ยวเพิ่มตามเงื่อนไขของทางทัวร์

(*การวางแผนห้องพักของแต่ละโรงแรมมีความแตกต่างกันไป จึงอาจทำให้ห้องพักที่เป็นคนละ เกทอาจจะไม่อยู่ติดกัน หรือในบริเวณอาคารเดียวกัน หรือชั้นเดียวกัน โดยจะขึ้นอยู่กับแบบแปลนของห้องพักและบริการของแต่ละโรงแรม*)

- โรงแรมแต่ละแห่งอาจมีระบบปรับอากาศที่แตกต่างกันไป ทั้งนี้อาจเป็นเครื่องปรับอากาศแบบรวมที่ถูกรั้งค่าอุณหภูมิจากส่วนกลางของทางโรงแรม ซึ่งจะไม่สามารถปรับอุณหภูมิจากภายในห้องได้ กรณีช่วงฤดูหนาวหรือช่วงเปลี่ยนผ่านฤดูกาล เพื่อปรับอุณหภูมิ ให้เหมาะสมกับแต่ละสภาพอากาศ โรงแรมอาจจะปรับอากาศให้เหมาะสมกับสภาพอากาศช่วงนั้นๆ

- โรงแรมที่พักแต่ละแห่งอาจการตกแต่งและขนาดที่แตกต่างกันไปบางแห่งห้องพักจะมีขนาดเล็กใหญ่ต่างกัน หรือบางแห่งอาจมีหรือไม่มีอ่างอาบน้ำ ขึ้นอยู่กับการออกแบบของโรงแรมนั้นๆ

- กรณีห้องพักในเมืองที่ระบุไว้ในโปรแกรม มีเทศกาลวันหยุด หรืองานแฟร์ต่างๆ หรือมีการจัดงานประตุนานาชาติ เป็นผลทำให้ห้องพักในเมืองนั้นเต็ม หรือไม่เพียงพอ ทางบริษัทฯขอสงวนสิทธิในการปรับเปลี่ยนหรือย้ายเมืองอื่นแทน

โปรแกรมทัวร์ที่มี วันท่องเที่ยวอิสระ

สำหรับโปรแกรมทัวร์ที่มีวันท่องเที่ยวอิสระ และ ท่านประสงค์จะซื้อบัตรสวนสนุก / ดิสนี่แลนด์ / ยูนิเวอร์ซัล แอล หรือ Option Tour ต่างๆ กรุณาสอบถามทางบริษัทเพื่อยืนยันวันอิสระก่อนออกบัตรทุกครั้ง ไม่เช่นนั้น บริษัทขอสงวนสิทธิ์ในการรับผิดชอบทุกกรณีหากมีการเปลี่ยนแปลงใดๆ (วันอิสระ จะคอนเฟิร์มให้ท่านก่อนเดินทาง 5-7 วัน)

โปรแกรมทัวร์ ที่รวมเข้าสวนสนุก

- กรณีโปรแกรมทัวร์เข้าตัวดิสนีย์แลนด์ ตัวสวนสนุกจะเป็นตัวแบบกรุปซึ่งลูกค้าจะต้องเข้าสวนสนุกเวลาเดียวกันหรือพร้อมกันทั้งกรุป กรณีที่ลูกค้าต้องการซื้อตัว Early Entrance หรือ Early Pass กรุณาแจ้งความประสงค์ให้ทางบริษัททราบ ตั้งแต่วันที่ทำการจองทัวร์ ทั้งนี้หากไม่มีการแจ้งล่วงหน้าและเกิดปัญหาใดๆ ขึ้นภายหลัง ทางบริษัทขอสงวนสิทธิ์ไม่รับผิดชอบต่อค่าใช้จ่ายหรือความเสียหายใดๆ ที่อาจเกิดขึ้น
(วันเข้าสวนสนุกจะคอนเฟิร์มให้ท่านทราบก่อนเดินทาง 5-7 วัน)
- หากท่านประสงค์ไม่เข้าสวนสนุก ทางบริษัทจะทำการคืนค่าใช้จ่ายให้แก่ท่าน (ราคากรุณาสอบถามเจ้าหน้าที่)

หมายเหตุ : กรณีที่ตรงวันเสาร์หรืออาทิตย์ เนื่องจากจะมีนักท่องเที่ยวค่อนข้างมาก และในส่วนของวันธรรมดาการเล่นเครื่องเล่นในสวนสนุกแต่ละโซนนั้นก็ขึ้นอยู่กับการจัดเวลาของลูกค้าเองเป็นสำคัญ อาจทำให้ไม่สามารถเล่นเครื่องเล่นได้ตามที่หวังไว้ เพื่อผลประโยชน์ของลูกค้าทัวร์เป็นสำคัญ ทางบริษัทฯ ขอสงวนสิทธิ์ในการเปลี่ยนแปลงรายการเที่ยวโดยยึดตามผลประโยชน์ของลูกค้าเป็นสำคัญ

ร้านค้ารัฐบาล

ตามนโยบายการโปรโมทสินค้าพื้นเมืองของรัฐบาลต่างประเทศร่วมกับการท่องเที่ยวประเทศนั้นๆ ในนามของร้านค้ารัฐบาล ซึ่งจำเป็นต้องระบุไว้ในโปรแกรมทัวร์ เพราะมีผลกับราคาทัวร์ จึงอยากเรียนชี้แจงลูกค้าทุกท่านว่า ร้านรัฐบาลทุกร้านจำเป็นต้องแะชม จะซื้อหรือไม่ซื้อขึ้นอยู่กับความพอใจของลูกค้าเป็นหลัก

***** หากลูกค้าไม่มีความประสงค์จะเข้าร้านค้ารัฐบาล ขอสงวนสิทธิ์ในการเรียกเก็บค่าใช้จ่ายที่**

เกิดขึ้นจากท่านเป็นจำนวนเงิน 300 หยวน / ท่าน / ร้าน ***

ตัวภายใน

กรณีท่านเดินทางจากต่างประเทศหรือต่างจังหวัดและมีความจำเป็นจะต้องออกตัวเครื่องบินภายในประเทศเพื่อเดินทางไปและกลับ กรุณาตรวจสอบและยืนยันเวลาการเดินทางแต่ละกำหนดการกับทางเจ้าหน้าที่ก่อนทำการจองทุกครั้ง!! ทางบริษัทแนะนำให้ท่านซื้อตั๋วเครื่องบินประเภทที่สามารถเลื่อนวันและเวลาเดินทางได้ และสำรองตัวเป็นเวลาอย่างต่ำ 4 - 5 ชั่วโมง ก่อนถึงเวลาเดินทาง เพื่อป้องกันกรณีเกิดเหตุสุดวิสัยอันเนื่องมาจากความผิดพลาดจากทางสายการบิน ทั้งการยกเลิกเที่ยวบิน ความล่าช้าของสายการบิน เที่ยวบินมีการเปลี่ยนแปลง หรือเหตุผลด้านความปลอดภัย หรืออื่นๆ โดยขึ้นอยู่กับพิจารณาสถานการณ์ของสายการบิน ซึ่งเป็นเหตุที่เหนือการควบคุมของบริษัทฯ ทางบริษัทฯ ขอสงวนสิทธิ์ที่จะไม่รับผิดชอบค่าใช้จ่ายใดๆ ทุกกรณี

*** บริษัทฯ จะคอนเฟิร์มกรุ๊ป ประมาณ 5-7 วัน ก่อนเดินทาง ขอภัยในความไม่สะดวก ***

หนังสือเดินทาง / หนังสือเดินทางต่างชาติ / วีซ่า

- หนังสือเดินทางต้องมีอายุการใช้งานเหลือไม่น้อยกว่า 6 เดือน โดยนับวันเริ่มเดินทางเป็นหลัก หากต่ำกว่า 6 เดือน ผู้เดินทางจะต้องไปยื่นคำร้องขอทำหนังสือเดินทางเล่มใหม่ที่กองหนังสือเดินทาง
- หน้าหนังสือเดินทางจะต้องมีหน้าว่างอย่างน้อยไม่ต่ำกว่า 3 หน้า
- หากท่านเปลี่ยนหนังสือเดินทางเล่มใหม่ เพื่อความสะดวกและรวดเร็ว กรุณาเตรียมเล่มเก่าติดตัวไปด้วย เนื่องจากประวัติการเดินทางของท่านจะเป็นประโยชน์อย่างยิ่งในการยื่นหนังสือตรวจคนเข้าเมือง
- ท่านที่มีพกหนังสือเดินทางกรุณาถอดออกและไม่จำเป็นต้องส่งให้กับบริษัททัวร์ หากมีการสูญหาย บริษัทฯ จะไม่รับผิดชอบต่อพกหนังสือเดินทางนั้นๆ
- หนังสือเดินทางต่างชาติ บริษัทฯ ไม่มีนโยบายเรียกเก็บค่าธรรมเนียมเพิ่มเติมสำหรับลูกค้าถือหนังสือเดินทางต่างชาติ

กรณีหนังสือเดินทางต่างชาติ ต้องมีการยื่นวีซ่าทางบริษัทขอสงวนสิทธิ์ไม่รับผิดชอบค่าวีซ่าในทุกกรณี รวมถึงกรณีที่ลูกค้าทำการยื่นวีซ่าแล้วไม่ได้รับพิจารณาให้ผ่านจากสถานทูตฯ บริษัทฯ ขอสงวนสิทธิ์ในการคืนเงินในทุกกรณี

- กรณีมีเปลี่ยนแปลงกฎระเบียบการยื่นวีซ่าเข้าประเทศ ขอสงวนสิทธิ์ในการเก็บค่าวีซ่าเพิ่มเติม หากมีการประกาศยกเลิกฟรีวีซ่าสำหรับพาสปอร์ตไทย

ทางบริษัทฯ ขอสงวนสิทธิ์ความรับผิดชอบใด ๆ ทั้งสิ้น กรณีที่ท่านถูกปฏิเสธการเข้าหรือออกเมืองจากเจ้าหน้าที่ตรวจคนเข้าเมืองหรือเจ้าหน้าที่กรมแรงงานทั้งจากไทยและต่างประเทศ ซึ่งอยู่นอกเหนือความรับผิดชอบของบริษัทฯ

ตารางการเดินทาง และ บริการรถโดยสารนำเที่ยว

- ทางบริษัทฯ ขอสงวนสิทธิ์ในการสลับ โปรแกรมการเดินทาง โรงแรม เมนูอาหาร ตามความเหมาะสม โดยไม่แจ้งให้ทราบล่วงหน้า อันเนื่องมาจากเหตุการณ์ต่าง ๆ ที่อาจเกิดขึ้นจากเหตุสุดวิสัย เช่น เหตุการณ์ทางธรรมชาติ การเมือง สภาพการจราจร ทั้งทางบกและทางอากาศ สถานะห้องพักของแต่ละโรงแรม รวมไปถึงสภาพอากาศที่ไม่เอื้ออำนวยทั้งนี้ทางเราจะคำนึงถึงความปลอดภัยและผลประโยชน์ของลูกค้าเป็นสำคัญ โดยมีตัวแทนบริษัท (มัคคุเทศก์, หัวหน้าทัวร์, คนขับรถของแต่ละสถานที่) เป็นผู้บริหารเวลาปรับเปลี่ยนตาม
- กรณีใช้บริการของทางบริษัทฯ ไม่ครบตามรายการทัวร์ อาทิ ไม่เที่ยวบางรายการ, ไม่ทานอาหารบางมื้อ เพราะค่าใช้จ่ายทุกอย่างทางบริษัทฯ ได้ชำระค่าใช้จ่ายให้ตัวแทนต่างประเทศแบบเหมาขาดก่อนออกเดินทางแล้วบริษัทฯ ขอสงวนสิทธิ์ไม่สามารถคืนเงินได้ทุกกรณี
- หากเกิดทรัพย์สินสูญหายจากการโจรกรรมและ/หรือ เกิดอุบัติเหตุสูญหายที่เกิดจากความประมาทของตัวนักท่องเที่ยวเอง
- บริการของรถบัสนำเที่ยวตามกฎหมายของแต่ละประเทศจะมีความแตกต่างกันไปทั้งนี้มิใช่เพื่อความปลอดภัยในการเดินทาง โดยส่วนใหญ่จะสามารถให้บริการได้ไม่เกินวันละ 10 ชั่วโมง และไม่สามารถเพิ่มเวลาได้ มัคคุเทศก์, หัวหน้าทัวร์และคนขับจะเป็นผู้บริหารเวลาตามความเหมาะสม ทั้งนี้ขึ้นอยู่กับสภาพการจราจรในวันเดินทางนั้น ๆ เป็นหลัก จึงขอสงวนสิทธิ์ในการปรับเปลี่ยนเวลาท่องเที่ยวตามสถานที่ในโปรแกรมการเดินทาง

ตัวเครื่องบินและที่นั่ง

- ตัวเครื่องบินเป็นตัวกรุ๊ปสำหรับคณะทัวร์ ระบบของสายการบินจะทำการแรนดอมที่นั่ง ซึ่งไม่สามารถเลือกหรือเลือกระบุที่นั่งได้
- **น้ำหนักกระเป๋า 20 กก. 1 ใบ/ท่าน** และ **ขึ้นเครื่องไม่เกิน 7 กก. 1 ใบ/ท่าน** หากต้องการซื้อน้ำหนักกระเป๋าเพิ่มเติม มีค่าใช้จ่ายเพิ่มเติม และต้องแจ้งล่วงหน้าก่อนเดินทาง 7 วันทำการ (ไม่รวมเสาร์-อาทิตย์)
- เคาน์เตอร์เช็คอินปิดบริการก่อนเวลาเครื่องออก 60 นาที โดยประมาณ และอาจไม่มีประกาศเตือนผู้โดยสารขึ้นเครื่อง ดังนั้นผู้โดยสารจำเป็นต้องพร้อม ณ ประตูขึ้นเครื่องก่อนเวลาเครื่องออกอย่างน้อย 45 นาที ***
- ตัวเครื่องบินเป็นตัวราคาพิเศษแบบหมู่คณะ หากท่านไม่เดินทางพร้อมคณะไม่ว่าจะด้วยเหตุใดก็ตาม ตัวไม่สามารถนำมาเลื่อนวันเดินทางหรือคืนเงินได้ทุกกรณี

บริษัทขอสงวนสิทธิ์ในการปรับเปลี่ยนเพื่อให้เกิดความเหมาะสมการเดินทางเป็นครอบครัว

กรณีท่านเดินทางเป็นครอบครัวใหญ่หรือเดินทางพร้อมสมาชิกในครอบครัวที่ต้องได้รับการดูแลเป็นพิเศษ (Wheelchair), เด็กและผู้สูงอายุที่มีโรคประจำตัว หรือ ไม่สะดวกในการเดินทางท่องเที่ยวติดต่อกัน ท่านและครอบครัวต้องให้การดูแลสมาชิกภายในครอบครัวของท่านเอง เนื่องจากการเดินทางเป็นหมู่คณะ หัวหน้าทัวร์มีความจำเป็นต้องดูแลคณะทัวร์ทั้งหมด สำหรับผู้เดินทางที่อายุไม่ถึง 18 ปี และไม่ได้เดินทางกับบิดา มารดา ต้องมีจดหมายยินยอมให้บุตรเดินทางไปต่างประเทศจากบิดาหรือมารดาแนบมาด้วย

ข้อความซึ่งถือเป็นสาระสำหรับท่านที่ร่วมเดินทาง

ทางบริษัทฯ เป็นตัวแทนในการจัดการการเดินทางที่มีความชำนาญ โดยจัดหาโรงแรมที่พัก อาหาร ยานพาหนะและสถานที่ท่องเที่ยวพร้อมทั้งการสัมมนา ดูนานเพื่อความสะดวกสบายและเกิดประโยชน์สูงสุดในการเดินทาง ทั้งนี้ทางบริษัทฯ ไม่สามารถรับผิดชอบในอุบัติเหตุหรือความเสียหายที่เกิดจากโรงแรมที่พัก ยานพาหนะ, อันเนื่องมาจากอุบัติเหตุรวมถึงภัยธรรมชาติ โจรกรรม, วินาศกรรม, อัคคีภัย, การผลงงาน, การจลาจล, สงครามการเมือง, การผันผวนของอัตราแลกเปลี่ยนเงินตราต่างประเทศ, การนัดหยุดงาน, ความล่าช้าของเที่ยวบิน, สายการบินเรือ, รถไฟ, พาหนะท้องถิ่น, ตลอดจนถูกกฏปฏิบัติหรือข้อจำกัดจากกงสุลและหรือส่วนงานที่เกี่ยวข้องกับสถานเอกอัครราชทูต รวมถึงผู้มีอำนาจทำการแทนประจำประเทศไทย (โดยไม่จำเป็นต้องแสดงเหตุผล เนื่องจากเป็นสิทธิพิเศษทางการทูต) ซึ่งอยู่เหนือการควบคุมของบริษัทฯ หมายรวมถึงในระหว่างการเดินทางท่องเที่ยวทั้งในหรือต่างประเทศ แต่ทางบริษัทฯ มีความคุ้มครอง และประกันอุบัติเหตุ ตามเงื่อนไขที่บริษัทฯ ที่รับประกัน ในกรณีที่ผู้ร่วมเดินทางถูกปฏิบัติโดยเจ้าหน้าที่ตรวจคนเข้าเมืองของประเทศไทย และ/หรือ ต่างประเทศ มิให้เดินทางออก หรือ เข้าประเทศ เนื่องมาจาก ความประพฤติ พฤติกรรมของผู้เดินทางไม่ปฏิบัติตามกฎระเบียบด้านการควบคุมโรคติดต่อเฉพาะ พื้นที่ที่มีการปลอมแปลงเอกสารเพื่อการเดินทาง รวมถึงมีสิ่งผิดกฎหมาย บริษัทฯ จะไม่คืนค่าใช้จ่ายใดๆ รายละเอียดด้านการเดินทาง อาจมีการเปลี่ยนแปลงได้ตามความจำเป็น หรือเพื่อความเหมาะสมทั้งปวง โดยมีต้องแจ้งให้ทราบล่วงหน้า ทั้งนี้การขอสงวนสิทธิ์ดังกล่าว บริษัทฯจะยึดถือและคำนึงถึงผลประโยชน์ตลอดจนความปลอดภัยของท่านผู้มีเกียรติ ที่ร่วมเดินทางเป็นสำคัญ

หมายเหตุกรุณาศึกษาเงื่อนไขทั้งหมดก่อนการจอง เพื่อความเข้าใจที่ตรงกันระหว่างลูกค้าและบริษัท

- 1.ราคาดังกล่าวรวมภาษีน้ำมันและภาษีสนามบินแล้ว หากมีการประกาศปรับเปลี่ยนก่อนการเดินทางทางบริษัทขอเก็บเพิ่มตามจริง
- 2.บริษัทฯ สงวนสิทธิ์ในการที่จะไม่รับผิดชอบใดๆทั้งสิ้น ซึ่งนอกเหนือความรับผิดชอบของบริษัท เช่น การนัดหยุดงานจลาจล, การล่าช้าจากสายการบิน ,การยกเลิกเที่ยวบิน ,ภัยธรรมชาติ ,สภาพการจราจร และการนำสิ่งของผิดกฎหมาย
- 3.บริษัทฯขอสงวนสิทธิ์ในการเปลี่ยนแปลงเที่ยวบิน โดยไม่ต้องแจ้งเหตุให้ทราบล่วงหน้า
- 4.ทางบริษัทฯไม่รับผิดชอบใดๆทั้งสิ้น กรณีสิ่งของสูญหาย อันเนื่องมาจากความประมาทของผู้เดินทาง , การโจรกรรม และอุบัติเหตุอันเกิดจากความประมาทของผู้เดินทาง
- 5.หากท่านได้ชำระเงินมัดจำหรือค่าทัวร์กับทางบริษัทฯแล้ว ถือว่าท่านตกลงยอมรับในเงื่อนไขและข้อตกลงต่างๆทั้งหมด
- 6.โปรแกรมนี้เป็นเพียงโปรแกรมที่เป็นข้อเสนอ ท่านจะต้องได้รับการยืนยันจากทางบริษัทฯอีกครั้งหนึ่ง หลังจากทางบริษัทได้ทำการสำรองโรงแรมและห้องพักในต่างประเทศเรียบร้อยแล้ว โดยโรงแรมอาจจัดให้ในระดับใกล้เคียงกัน หรืออาจจะปรับเปลี่ยนจากตามที่ระบุไว้ในโปรแกรม
- 7.มัคคุเทศก์ พนักงานหรือตัวแทนของทางบริษัทฯ ไม่มีสิทธิ์ในการให้คำสัญญาใดๆทั้งสิ้นแทนผู้จัดทำ นอกจากนี้มีเอกสารนามโดยผู้มีอำนาจของผู้จัดชัดเจนเท่านั้น
- 8.ผู้จัดทำทัวร์นี้เป็นราคาทัวร์แบบเหมา จะไม่รับผิดชอบและไม่สามารถคืนเงินค่าใช้จ่ายต่างๆได้ เนื่องจากเป็นรายการเหมาจ่ายกับตัวแทน ต่างๆ หากเกิดกรณีผู้เดินทางไม่ผ่านการพิจารณาในการตรวจเข้า-ออกเมือง ,กรมแรงงาน ,สายการบินใน ประเทศไทยหรือประเทศต่างๆ หรืออันเนื่องมาจากการกระทำที่ส่อไปในทางผิดกฎหมายของประเทศไทยและประเทศต่างๆ การหลบหนี เข้าออกเมือง หรือเอกสารการเดินทางไม่ถูกต้อง หรือการถูกปฏิเสธการเข้า-ออกประเทศต่างๆ ในกรณีอื่นๆ
- 9.ในกรณีที่ลูกค้าต้องออกตัวโดยสารถภายในประเทศหรือออกตัวโดยสารถเอง กรุณาติดต่อเจ้าหน้าที่ของบริษัท ก่อนทุกครั้ง ทางบริษัทฯ จะไม่ขอรับผิดชอบค่าใช้จ่ายใดๆ ทั้งสิ้น
10. โปรแกรมและรายละเอียดของการเดินทางอาจมีการเปลี่ยนแปลงได้โดยไม่ต้องแจ้งให้ทราบล่วงหน้า ทั้งนี้ขึ้นอยู่กับ การจราจร สภาพอากาศ และเหตุสุดวิสัยต่าง ๆ ที่ไม่สามารถคาดการณ์ได้ล่วงหน้าโดยทางบริษัทฯจะรักษา ผลประโยชน์และความปลอดภัยของผู้เดินทางเป็นสำคัญและไม่สามารถเปลี่ยนเป็นเงินได้
- 11.กรุณา อย่าขีดเขียน ฉีก หรือประทับตราใดๆ ที่ไม่เกี่ยวข้อง ลงในหนังสือเดินทางหากทางสายการบิน ไม่อนุญาตให้ เช็คอิน หรือตำรวจตรวจคนเข้าเมืองประเทศนั้นๆ ปฏิเสธการเข้า-ออกประเทศ ทางบริษัทฯไม่รับผิดชอบต่อทุกกรณี
