



ออมเอ็กซ์พีเรียนซ์ แอนด์ ออมทราเวล

ORMEXPERIENCE & ORMTRAVEL TAT: 11/08639

89/511 หมู่ที่ 5 มบ.เพชรเฟคพาร์คบางใหญ่ ต.บางแม่นาง อ.บางใหญ่ จ.นนทบุรี 11140

082-4462722

@ormtravel

orm@ormtravel.com

ormtravel

ormtravel

ormtravel

CHENGDU

เจียงตู สี่ดรุณี ปี่เผิงโกว จื่อจ้ายโกว 6 วัน 5 คืน

พิเศษ!
นั่งรถไฟความเร็วสูง



POP MART

มีอพิเศษ
สุดพิเศษ

ราคาเริ่มต้น

21,999

บาท / ท่าน

*ราคาเริ่มต้น ไป - กลับ ต่อ 1 ท่าน
เงื่อนไขเป็นไปตามที่กำหนด

เดินทาง : เมษายน - มิถุนายน 2569

- อุทยานภูเขาสี่ดรุณี ราซินีแห่งเสฉวน • อุทยานจื่อจ้ายโกวอมรดกโลก
- อุทยานปี่เผิงโกว สวรรค์บนดินแห่งขุนเขา • นั่งรถไฟความเร็วสูงเข้าเมืองเจียงตู
- หมีแพนด้าปิ่นตึก • น้ำพุไม้ไผ่ SKP • ซอยกว้างแคบ + POPMART สุดฮิต
- ไหว้พระวัดเหวินชู่-วัดต้าอิว • เล่นเล่นตงเจียวจี้ • ช้อปปิ้งฟีนถนนชุนซีลู่-ไท่กุ่หลี่

🍴 อาหารทุกมื้อ
ตามโปรแกรม

🚌 รวมค่าใช้จ่าย
รถเข้าอุทยาน

🏠 น้หนักกระเป๋า
20 กิโลกรัม

🏨 ที่พักสุดหรู
4 ดาวทุกคืน

เจิงตุ สีดรุณี ปี่เผิงโกว จิวจ้ายโกว(ฤดูใบไม้ผลิ)

***นั่งรถไฟความเร็วสูง/ไม่ลงร้านช้อปปิ้ง* 6วัน5คืน**

โดยสายการบิน Thai Lion Air (SL)

โปรแกรมเดินทาง	เช้า	เที่ยง	ค่ำ	โรงแรมที่พัก
1 กรุงเทพฯ (สนามบินดอนเมือง) (SL932 : 17.15 -21.15) – สนามบินเจิงตุเทียนฟู			✈	CELEBRITY CITY หรือเทียบเท่า 4 ดาว
2 อุทยานสีดรุณี อุทยานชองโจวโกว (รวมรถอุทยาน) – เมืองปี่เผิงโกว	✈	✈	✈	XIAOYUE QINGLAN HOTEL หรือเทียบเท่า 4 ดาว
3 อุทยานปี่เผิงโกว (รวมรถอุทยานประจำทาง+รถกอล์ฟ) – เมืองชานจูชือ	✈	✈	✈	LICHENG BIEYUAN HOTEL หรือเทียบเท่า 4 ดาว
4 เมืองชานจูชือ-อุทยานจิวจ้ายโกว (ใช้รถเวียนของอุทยานเต็มวัน)	✈	✈	✈	JIUZHAI JIUYUAN HOTEL หรือเทียบเท่า 4 ดาว
5 จิวจ้ายโกว – นั่งรถไฟความเร็วสูง ชั้น2 กลับสู่เมืองเจิงตุ – วัดเหวินชู่ – สตริทอาร์ท Eastern Suburb Memory – ชมแสงสีน้ำพุไม้ไฟตึก SKP – ดึกแฝดยามค่ำคืน - เจิงตุ	✈	✈	✈	THE MULIAN HOTEL หรือเทียบเท่า 4 ดาว มือพิเศษ! สุกี้หม่าล่าเสฉวน
6 เจิงตุ – ถนนโบราณชอยกวางชอยแคบ – วัดต้าฉือ – ถนนคนเดินชุนซีลู่ + หมี่แพนต้าปิ่นตึก IFS – ถนนไท่กู่หลี่ – สนามบินเจิงตุเทียนฟู- กรุงเทพฯ (สนามบินดอนเมือง)	✈	✈	✈	(SL933 : 22.15-00.15+1)

กำหนดการเดินทาง เมษายน - มิถุนายน 2569

วันแรก กรุงเทพฯ (สนามบินดอนเมือง) (SL932 : 17.15-21.15) – สนามบินเจิงตุเทียนฟู

14.00 น. คณะพร้อมกันที่ **สนามบินดอนเมือง** อาคารผู้โดยสารขาออกระหว่างประเทศ อาคาร 1 ชั้น 3 ประตู 1 (จุดนัดหมายคณะทัวร์) นำท่านเช็คอินเคาน์เตอร์สายการบิน Lion Air (SL) โดยมีเจ้าหน้าที่บริษัทให้การต้อนรับและอำนวยความสะดวก **หัวหน้าทัวร์แนะนำการเดินทาง
*น้ำหนักกระเป๋าโหลด 20 กิโลกรัม / ท่านละ 1 ใบ | ถังขึ้นเครื่อง 7 กิโลกรัม

17.15 น. ออกเดินทางสู่ เจิงตุ ประเทศจีน สายการบิน **This Lion Air** เที่ยวบินที่ **SL 932**
(ไม่มีอาหารบริการบนเครื่อง)

21.15 น. เดินทางถึง **สนามบินเจิงตุเทียนฟู** ผ่านพิธีการตรวจคนเข้าเมืองและรับกระเป๋า ไกด์ท้องถิ่นให้การต้อนรับ นำท่านสู่ที่พัก **เมืองเจิงตุ** เป็นเมืองหลวงของมณฑลเสฉวน มีประวัติยาวนานกว่า 2,000 ปี ได้ชื่อว่าเป็น **"นครแห่งแพนต้า"** ตั้งอยู่บริเวณลุ่มแม่น้ำหมินใจกลางมณฑล มีภูมิประเทศรายรอบไปด้วยเทือกเขา และมีสภาพภูมิอากาศที่เหมาะสมต่อการประกอบอาชีพเกษตรกรรม มีประชากรเมืองเจิงตุมีราว 10 ล้านคน จัดเป็นอันดับ 3 ของประเทศจีน ในปัจจุบันเป็นศูนย์กลางด้านการเมือง การทหาร และด้านการศึกษาของภูมิภาคตะวันตกเฉียงใต้ เวลาที่สั้นเร็วกว่าไทย 1 ชั่วโมง (เพื่อสะดวกในการนัดหมาย ปรับนาฬิกาของท่านเป็นเวลาท้องถิ่น)

ที่พัก **Celebrity City Hotel** หรือเทียบเท่า 4 ดาว

วันที่สอง อุทยานสีดรุณี - หุบเขาชวงเฉียวโกว(รวมรถอุทยาน) – เมืองปี่เผิงโกว

เช้า บริการอาหารเช้า ณ ห้องอาหารของโรงแรม (มื้อที่ 1)

08.00 น. เช้าวันนี้นำท่านออกเดินทางสู่ **ภูเขาสีดรุณี (Four Girls Mountain)** หรือที่ชาวจีนเรียกว่า **"ชื่อภูเขาหญิงสาว"** (四姑娘山) หนึ่งในเทือกเขาที่งดงามและยิ่งใหญ่ที่สุดของมณฑลเสฉวน เส้นทางจากเจิงตุไปยังภูเขาแห่งนี้มีระยะทางราว 240 กิโลเมตร ใช้เวลาเดินทางประมาณ 4 ชั่วโมง ระหว่างทางท่านจะได้สัมผัสทิวทัศน์ของหุบเขาแม่น้ำ ลำธาร และหมู่บ้านที่เบตที่ตั้งกระจายอยู่ตามไหล่เขา เป็นเส้นทางที่เปี่ยมไปด้วยเสน่ห์ของธรรมชาติและวัฒนธรรมท้องถิ่นอย่างแท้จริง เป็นยอดเขา 4 ลูกที่เรียงราย

ติดต่อกันไปจากทิศเหนือถึงทิศใต้เป็นระยะทาง 3.5 กิโลเมตร โดยมีความสูงเหนือระดับน้ำทะเลแบ่งเป็นยอดที่ 1 สูง 5,355 เมตร /ยอดที่2 5,454เมตร/ยอดที่3 5,664 เมตร/ยอดที่4 6,250 เมตร บนยอดเขาทั้ง 4 แห่งนี้

ยอดเขาทั้งสี่แห่งนี้มีหิมะขาวโพลนปกคลุมตลอดทั้งปี เมื่อมองจากระยะไกลจะเห็นยอดเขาเรียงตัวราวกับหญิงสาวสี่คน ที่นั่งเรียงกันในชุดขาวบริสุทธิ์ คลุมผ้าคลุมศีรษะสีขาวสะอาด นั่นจึงเป็นที่มาของชื่อ **“ภูเขาสี่ดรุณี” – Four Girls Mountain**



ด้วยรูปลักษณ์ของยอดเขาที่สง่างามและงดงามเหนือธรรมชาติ ชาวจีนจึงขนานนามให้ที่นี่ว่า **“ราชินีแห่งดินแดนเสฉวน”** หรืออีกชื่อหนึ่งคือ **“ภูเขาศักดิ์สิทธิ์แห่งตะวันออก”** (Queen of Sichuan / The Holy Mountain of the East) ภูเขาสี่ดรุณีเป็นพื้นที่ของ ชั้นหินยุคโบราณ ที่มีรูปทรงภูมิประเทศแปลกตา เต็มไปด้วยหุบผาลึก ทะเลสาบ และธารน้ำแข็งที่สลับซับซ้อน พื้นที่โดยรอบมี ยอดเขาสูงกว่า 5,000 เมตรมากถึง 61 ยอด และยังมี ทะเลสาบและบึงธรรมชาติกว่า 25 แห่ง รวมถึง น้ำตกกว่า 120 แห่ง ที่ไหลลดหลั่นลงมาจากผาหินสูง เมื่อต้องแสงอาทิตย์ระยิบระยับดจคริสตัล



กลางวัน บริการอาหารกลางวัน ณ ภัตตาคาร (มือที่ 2)

บ่าย ขอนำทุกท่านเดินทางต่อสู่ **หุบเขาซวงเฉียวโกว (Shuangqiao Valley)** หรือที่เรียกกันว่า **“หุบเขาลำน้ำสองสะพาน”** ซึ่งถือเป็น จุดชมวิวที่สวยงามที่สุดในอุทยานภูเขาสิตรุณี หุบเขาแห่งนี้ทอดตัวยาวกว่า 35 กิโลเมตร เป็นเส้นทางธรรมชาติที่งดงามราวกับภาพวาด สองฝั่งทางเต็มไปด้วยเทือกเขาสูงเรียงราย ธารน้ำใสไหลผ่านป่าไม้หนาทึบ เสียงน้ำไหลเบา ๆ ผสมกับเสียงลมพัดผ่านยอดไม้ ทำให้บรรยากาศสงบ เย็นสบาย และเต็มไปด้วยพลังแห่งธรรมชาติ หุบเขาซวงเฉียวโกวเปรียบเสมือน **“สวรรค์จำลองของเทือกเขาสิตรุณี”** ที่รวมทั้งภูเขาหิมะ ธารน้ำแข็ง ป่าสน และทุ่งหญ้าไว้ในที่เดียว ไม่ว่าฤดูใด ฤดูร้อนจะเขียวสดชื่น, ฤดูใบไม้ร่วงจะอาบด้วยสีทองแดง, และฤดูหนาวจะขาวสะอาดเหมือนโลกในเทพนิยาย การมาเยือนที่นี่ไม่เพียงเป็นการชมวิว แต่คือการได้ **“สัมผัสหัวใจของธรรมชาติ”** อย่างแท้จริง



ค่ำ บริการอาหารค่ำ ณ ภัตตาคาร (มือที่ 3)

หลังอาหารนำท่านเดินทางเข้าสู่ที่พัก

ที่พัก Xiaoyue Qinglan Hotel หรือเทียบเท่า 4 ดาว (มาตรฐานจีน)

วันที่สาม อุทยานเป่ฝิงโกว (รวมรถอุทยาน) – เมืองชานจูเซ่อ

เช้า บริการอาหารเช้า ณ ห้องอาหารโรงแรม (มือที่ 4)



นำท่านเดินทางสู่ **อุทยานπίงเิงโกว** (รวมรถอุทยาน) (ระยะทาง 40 กิโลเมตร ใช้เวลา 1 ชั่วโมง) อุทยาน ปีงเิงโกว เป็นอีกหนึ่งอุทยานท่องเที่ยวทางธรรมชาติที่มีความสวยงาม เป็นแหล่งท่องเที่ยวระดับ 4A ของ จีน ตั้งอยู่ในเขตปกครองตนเองชนชาติทิเบตเชียงอาป่า (**Aba Tibetan and Qiang Autonomous Prefecture**) ทางตอนเหนือของมณฑลเสฉวน ห่างจากเมืองเฉิงตูประมาณ 220 กิโลเมตร ลักษณะเป็น หุบเขา ที่มีความสูง 2,015 – 5,922 เมตรเหนือระดับน้ำทะเล ครอบคลุมพื้นที่ประมาณ 613 ตารางเมตร ทั้งธรรมชาติที่สวยงามหลากหลายภายในอุทยานด้านใน ซึ่งมีสภาพอากาศที่เย็นสบาย มีความสดชื่น โดยมีจุดชมวิวเป็นน้ำตกที่สวยงามอยู่ท่ามกลางหุบเขาที่สวยงามให้ได้ชมแบบชื่นใจ แล้วด้านในยังมี ทะเลสาบอันกว้างใหญ่ที่มีน้ำใสสะอาด ซึ่งน้ำเหล่านี้ไหลมาจากภูเขาหิมะที่สูงใหญ่ด้านบน และก็จะได้ มองเห็นภูเขาหิมะกลาเซียร์ที่ตั้งตระหง่านอยู่หลายลูก เป็นภาพความงดงาม ที่ได้เห็นถึงความยิ่งใหญ่ที่ ธรรมชาติได้สร้างสรรค์ขึ้นมาอย่างนามหัศจรรย์ใจ



กลางวัน บริการอาหารกลางวัน ณ ภัตตาคาร (มื้อที่ 5)
 บ่าย นำท่านเดินทางเข้าสู่ที่พัก **เมืองชานจูซือ** (ระยะทาง 280 กิโลเมตร ใช้เวลา 5 - 6 ชั่วโมง) ระหว่างทาง ท่านจะได้สัมผัสกับวิวทิวทัศน์อันงดงามยอดเขาปกคลุมด้วยหิมะ ช่วยให้ได้ผ่อนคลายสายตา พักผ่อน
 ค่า บริการอาหารค่ำ ณ ภัตตาคาร (มื้อที่ 6)
 ที่พัก Licheng Bieyuan Hotel หรือเทียบเท่า 4 ดาว (มาตรฐานจีน)

วันที่สี่ **เที่ยวอุทยานจิวจ้ายโกว ทั้งวัน (ใช้รถเวียนของอุทยานเต็มวัน)**

เช้า บริการอาหารเช้า ณ ห้องอาหารโรงแรม (มื้อที่ 7)
 เช้าวันนี้...นำทุกท่านออกเดินทางสู่ **อุทยานแห่งชาติจิวจ้ายโกว** หนึ่งในสถานที่ที่ได้รับการขนานนามว่าเป็น **"ธารสวรรค์บนพื้นโลก"** เราจะใช้ รถเวียนของอุทยาน เพื่อท่องเที่ยวชมความงดงามของ ธรรมชาติอันยิ่งใหญ่ (หากต้องการรถเหมาส่วนตัว ก็สามารถสอบถามเพิ่มเติมได้จากหัวหน้าทัวร์หรือไกด์ท้องถิ่น) อุทยานแห่งนี้เป็น มรดกโลกทางธรรมชาติของยูเนสโก (UNESCO) ตั้งแต่ปี ค.ศ. 1992 มีพื้นที่ กว้างใหญ่กว่า 720 ตารางกิโลเมตร อยู่สูงจากระดับน้ำทะเลถึงกว่า 2,500 เมตร ชื่อของ **"จิวจ้ายโกว"** มาจากภาษาจีนที่แปลว่า **"หุบเขาหมู่บ้านเก่าแห่ง"** ซึ่งมีที่มาจากการที่ในอดีตมีหมู่บ้านชาวทิเบต ตั้งอยู่ริมธารน้ำถึงเก่าแห่งด้วยกัน สำหรับชาวทิเบตที่อาศัยอยู่ในพื้นที่นี้ พวกเขามีความเชื่อมั่นในพลัง ของธรรมชาติ โดยเฉพาะ **"ภูเขา"** และ **"สายน้ำ"** ที่ถือเป็นสิ่งศักดิ์สิทธิ์ พวกเขาเชื่อว่าจิวจ้ายโกวคือ ดินแดนแห่งขุนเขาและธารน้ำศักดิ์สิทธิ์ เป็นสถานที่ที่เทพเจ้าสร้างไว้เพื่อหล่อเลี้ยงชีวิตและจิตวิญญาณ ของมนุษย์ ภายในอุทยานเต็มไปด้วยความมหัศจรรย์ของธรรมชาติ มีทะเลสาบใหญ่น้อยกว่า 144 แห่ง น้ำในแต่ละแห่งใสจนเห็นพื้นด้านล่าง และสะท้อนสีสังดาตามเหมือนกระจกวิเศษ สีของน้ำจะเปลี่ยนไปตาม มุมแสง บางแห่งเป็นสีเขียวมรกต บางจุดเป็นสีน้ำเงินเข้ม หรือฟ้าครามราวกับท้องฟ้าที่หลอมรวมกับผืน น้ำ นอกจากทะเลสาบ ยังมีน้ำตกน้อยใหญ่ไหลลดหลั่นเป็นชั้น ๆ แซมอยู่ท่ามกลางผืนป่าสนเขียวชอุ่ม

และภูเขาสูงตระหง่านที่ปกคลุมด้วยหมอกบาง ๆ ยามที่แสงอาทิตย์สาดผ่านหมอกลงมา ประกายของน้ำ และต้นไม้จะระยิบระยับราวกับภาพวาดในเทพนิยาย ที่นี่ได้รับการจัดอันดับให้เป็นแหล่งท่องเที่ยวระดับ AAAA ของประเทศจีน และยังคงเป็นจุดหมายในฝันของนักเดินทางทั่วโลก หลายคนพูดเหมือนกันว่า **“ชีวิตนี้...ถ้าได้มาเห็นจิวจ้ายโกวสักครั้ง ก็คุ้มค่าแล้วจริง ๆ”**



ฤดูหนาว : อุณหภูมิประมาณ : $-2^{\circ}\text{C} - 14^{\circ}\text{C}$

น้ำท่วมนวมจุดไฮไลท์ ทะเลสาบยาว หรือ ฉางไห่ ทะเลสาบแห่งนี้ตั้งอยู่สูงจากระดับน้ำทะเลประมาณ 3,042 เมตร กว้างใหญ่ยาวราว 7.8 กิโลเมตร ลึกที่สุดกว่า 100 เมตร น้ำในทะเลสาบใสสะอาดเป็นสีฟ้าคราม ซึ่งเกิดจากการละลายของหิมะจากยอดเขาสูง ล้อมรอบด้วยป่าสนเขียวขจีและแนวภูเขาหิมะตระหง่าน



ทะเลสาบห้าสี หรือที่ชาวจีนเรียกว่า **“จูเซไห่” (Five-Color Lake)** ถือเป็นหนึ่งในจุดที่สวยงามที่สุดและมีเอกลักษณ์มากที่สุดของอุทยานจิวจ้ายโกวเลยครั้น ที่นี่ตั้งอยู่ท่ามกลางเทือกเขาสูงและป่าสนเขียวขจี น้ำในทะเลสาบใสจนมองเห็นถึงก้นน้ำ สิ่งที่ทำให้ที่นี่โดดเด่นและมีชื่อเสียงไปทั่วโลก ก็คือ **“สีของน้ำ”** ที่เปลี่ยนแปลงไปตลอดทั้งปี บางช่วงจะเห็นเป็นสีฟ้าใส บางมุมเป็นสีเขียวมรกต บางครั้งมีเหลืองอ่อน ขาว หรือแม้แต่สีน้ำเงินเข้ม ซึ่งทั้งหมดนี้เกิดจากแร่ธาตุในน้ำ ความลึกของทะเลสาบ และแสงที่สะท้อนจากป่าสนรอบ ๆ เมื่อมองจากมุมสูง จะเห็นสีสันทัดกันอย่างงดงามราวกับภาพวาดจากธรรมชาติ ต้นไม้ที่ขึ้นอยู่

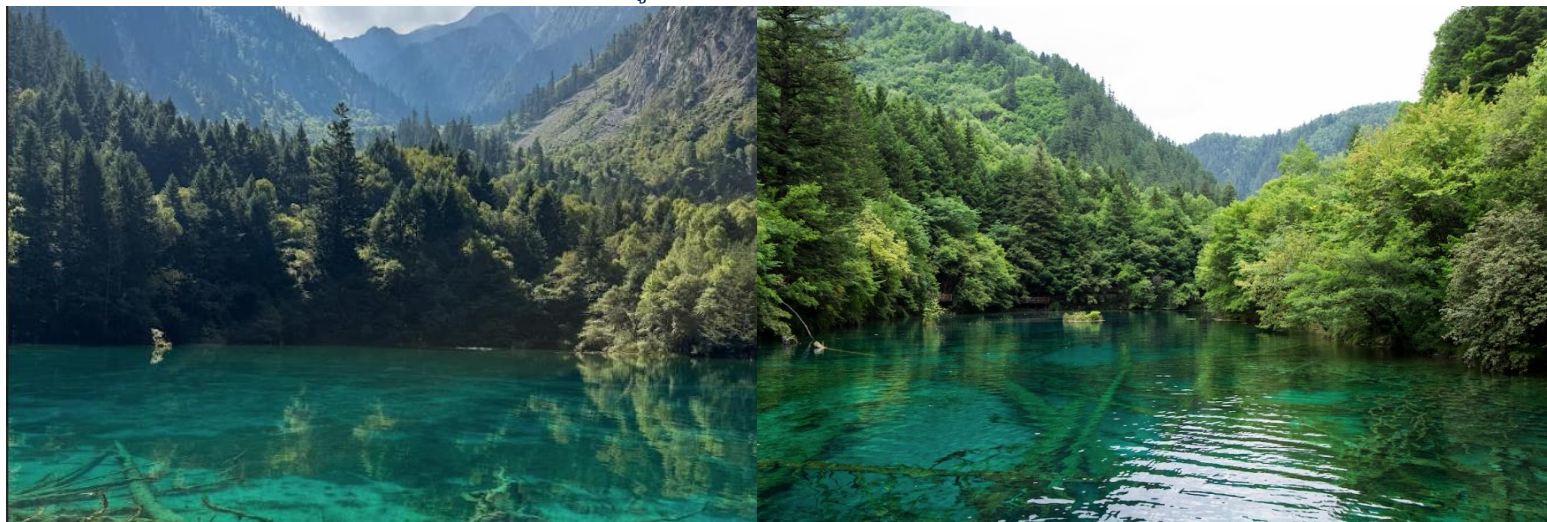
รอบทะเลสาบ และก้อนหินที่ถูกน้ำกัดเซาะจนเกิดลวดลายแปลกตา ยิ่งทำให้ที่นี่ดูเหมือน "ภาพวาดที่มีชีวิต" เป็นสถานที่ที่ใครได้มาเยือน ต่างพูดเป็นเสียงเดียวกันว่า **"นี่คือความมหัศจรรย์ของธรรมชาติอย่างแท้จริง"**

กลางวัน

บริการอาหารกลางวัน ณ ร้านอาหารในอุทยานจิวจ้ายโกว ****แจกเป็นคู่มืออาหาร (มีที่ 8)**



ป้าย ระหว่างเส้นทางท่องเที่ยวในอุทยานจิวจ้ายโกว มีอีกหนึ่งจุดที่ไม่ควรพลาดเลยครับ นั่นคือ**น้ำตกธารไข่มุก** หรือที่รู้จักกันในชื่อ **"จวินจู้ตี้" (Pearl Shoal Waterfall)** น้ำตกแห่งนี้ถือเป็นหนึ่งในน้ำตกที่สวยงามและโด่งดังที่สุดของจิวจ้ายโกว น้ำตกธารไข่มุกเกิดจากลำธารจวินจู้ ที่ไหลผ่านทุ่งหญ้ากว้างและป่าสนเขียวชอุ่ม ก่อนจะเทตัวลงจากหน้าผาสูงกลายเป็นม่านน้ำขนาดใหญ่ที่สวยราวกับภาพวาด ตัวน้ำตกกว้างถึงประมาณ 162 เมตร และสูงราว 40 เมตร สิ่งที่ทำให้ที่นี่มีเสน่ห์ไม่เหมือนใคร คือเมื่อสายน้ำตกกระทบกับโขดหิน จะเกิดละอองน้ำเล็ก ๆ พุ้งกระจายไปทั่ว จนดูเหมือนเม็ดไข่มุกนับพันเม็ดกำลังร่วงหล่นระยิบระยับ ยามที่แสงแดดส่องกระทบละอองน้ำ จะเห็นประกายแวววาวราวกับเพชรพลอย บางครั้งยังเกิดรุ้งเล็ก ๆ พาดผ่านน้ำตก เป็นภาพที่ทั้งสดชื่นและโรแมนติกอย่างบอกไม่ถูก เสียงน้ำที่กระทบหินดังก้องไปทั่วหุบเขา ผสมกับเสียงลมพัดและเสียงนกร้อง สร้างบรรยากาศสงบ เย็นใจ เหมาะกับการหยุดยั้งชื่นชมธรรมชาติ สูดอากาศบริสุทธิ์ให้เต็มปอด ที่นี่จึงเป็นอีกหนึ่งมุมมหัศจรรย์ของจิวจ้ายโกว ที่ใครมาเยือนก็ต่างหลงใหลและจดจำไม่รู้ลืม



หลังจากได้ชมความงามของธรรมชาติในอุทยานจิวจ้ายโกวกันแล้ว เราจะพาท่านไปสัมผัสอีกสองแห่งที่เป็นเสมือนอัญมณีของหุบเขาแห่งนี้ เริ่มต้นกันที่ **ทะเลสาบนกยูง** หรือชื่อภาษาจีนว่า **ไปเหอไห่ (Peacock Lake)** ทะเลสาบแห่งนี้เงียบสงบ แวดล้อมด้วยป่าสนเขียวขจีและทุ่งหญ้ากว้างใหญ่ น้ำในทะเลสาบใสจนมองเห็นพื้นได้ชัดเจน เมื่อแสงแดดส่องกระทบผืนน้ำ จะเกิดการเปลี่ยนสีอย่างนุ่มนวล บางมุมจะเห็นเป็นสีเขียวมรกต บางช่วงเป็นสีฟ้าใสหรือฟ้าครามเข้ม เหมือนธรรมชาติกำลังระบายสีอยู่บนผืนน้ำด้วยพู่กันแห่งแสง ชื่อของทะเลสาบแห่งนี้ได้มาจาก **“รูปร่างและลวดลายของน้ำ”** ที่เมื่อมองจากมุมสูง จะเห็นรูปทรงคล้าย **“หางนกยูง”** ที่กำลังกางออก แสงที่สะท้อนบนผืนน้ำระยิบระยับเหมือนขนนกยูงที่พลิ้วไหวไปตามสายลม เป็นภาพที่ทั้งอ่อนโยนและเปล่งประกายอย่างมีชีวิตชีวา จากนั้นนำทุกท่าน



ต่อไปยัง **ทะเลสาบแพนด้า (Panda Lake)** อีกหนึ่งสัญลักษณ์สำคัญของจิวจ้ายโกว ที่ทั้งชื่อและความหมายอบอุ่นในใจทุกคน ทะเลสาบแพนด้าตั้งอยู่ท่ามกลางภูเขาหิมะสูงและป่าสนหนาทึบ น้ำในทะเลสาบเป็นสีฟ้าใสจนสะท้อนภาพของท้องฟ้าและยอดไม้ได้อย่างงดงาม ชื่อของทะเลสาบนี้ได้มาจากชื่อเท็จจริงที่ว่า บริเวณโดยรอบเคยเป็นแหล่งอาศัยของ **“หมีแพนด้า”** สัตว์สัญลักษณ์ของประเทศจีน และเป็นสัตว์ป่าที่ได้รับการคุ้มครองอย่างเข้มงวด นักท่องเที่ยวบางคนโชคดี อาจได้พบเห็นสัตว์ป่าบางชนิดที่อาศัยอยู่บริเวณนี้ ไม่ว่าจะเป็นกวางทิเบต นกน้ำ หรือแม้แต่หมีตัวน้อยที่เดินอยู่ตามแนวป่าสน ทำให้ที่นี่เป็นจุดที่ให้ความสงบ ความสดชื่น และความรู้สึกใกล้ชิดธรรมชาติอย่างแท้จริง

****แจ้งให้ทราบ** การเที่ยวชมภายในอุทยานจิวจ้ายโกว อาจจะมีการปรับเปลี่ยนเส้นทางก่อนหลัง จะได้ชมมากขึ้นขึ้นอยู่กับการรักษาเวลาของคณะทัวร์ และจำนวนนักท่องเที่ยวที่เข้ามาในแต่ละวัน ไกด์จีนและหัวหน้าทัวร์จะนำทุกท่านได้เที่ยวชมตามจุดไฮไลท์สำคัญๆ ตามที่ระบุในรายการทัวร์ และถ้าไม่สามารถเที่ยวชมได้ครบทุกจุด ทางทัวร์ขอสงวนสิทธิ์ในการไม่คืนเงินใดๆ

ค่า
ที่พัก บริการอาหารค่ำ ณ ภัตตาคาร (มื้อที่ 9)
Jiuzhai Jiuyuan Hotel หรือเทียบเท่า 4 ดาว (มาตรฐานจีน)

วันที่ห้า จิวจ้ายโกว – นั่งรถไฟความเร็วสูง สู เมืองเฉิงตู – วัดเหวินชู่ – สตริทอาร์ท Eastern Suburb Memory – ชมแสงสีน้ำพุไม่ไฟติกSKP – ดิกแฟด - เฉิงตู

เช้า บริการอาหารเช้า ณ ห้องอาหารภายในโรงแรม (มื้อที่ 10)
จากนั้นนำท่านเดินทางสู่ สถานีรถไฟความเร็วสูง นำท่านเดินทางกลับสู่ เมืองเฉิงตูด้วยรถไฟความเร็วสูง (ใช้เวลาเดินทางประมาณ 1.40 ชั่วโมง)

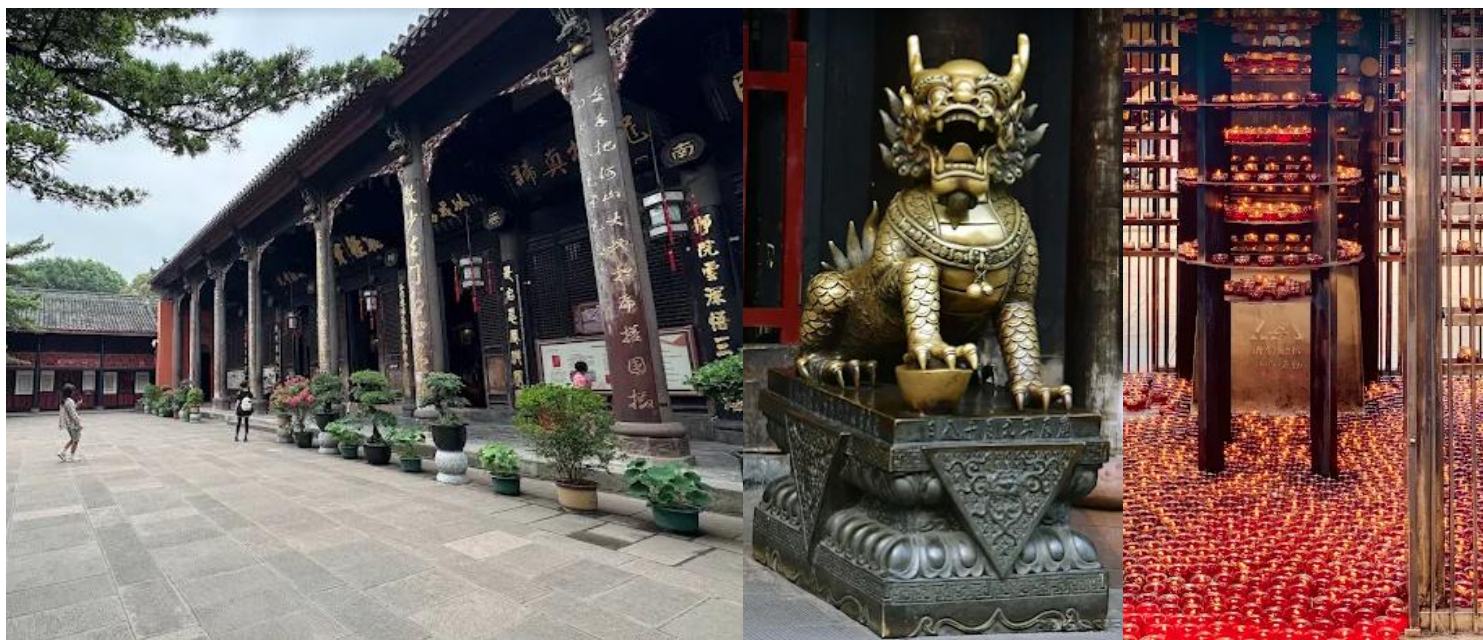
หมายเหตุ 1. รถไฟความเร็วสูง อาจจะมีการเปลี่ยน ขบวน เวลา ขอสงวนสิทธิ์จัดขบวนและเวลาตามความเหมาะสม สำหรับคณะเดินทาง
2. หากเวลารับประทานอาหารตรงกลับการเดินทางบนรถไฟ ขอจัดอาหารเป็น Set Box บนรถไฟเพื่อความสะดวก และไม่กระทบกับโปรแกรมท่องเที่ยว

3.นักท่องเที่ยวจะต้องยกกระเป๋าขึ้นรถไฟด้วยตัวเอง เพื่อความสะดวกและรวดเร็วในการขึ้นและลงรถไฟ ควรจัดเตรียมกระเป๋าให้เรียบร้อยและไม่ควรใช้กระเป๋าที่มีขนาดใหญ่จนเกินไปควรที่จะมีล้อลาก (รถไฟจะจอดระยะสั้นประมาณ 2-5 นาที ในแต่ละสถานี)



กลางวัน
บ่าย

บริการอาหารกลางวัน ณ ภักตาคาร (มือที่ 11)
เมื่อเดินทางมาถึงเมืองเฉิงตู สถานที่แรกที่อยู่ให้ทุกท่านได้สัมผัสคือ **“วัดเหวินชู่” (Wenshu Monastery)** วัดแห่งนี้ถือเป็นหัวใจของชาวพุทธในมณฑลเสฉวน และยังเป็น พุทธสถานที่ใหญ่ที่สุดในเมืองเฉิงตู วัดเหวินชู่มีประวัติความเป็นมายาวนานกว่า 1,300 ปี ถูกสร้างขึ้นอย่างวิจิตรบรรจงในสถาปัตยกรรมโบราณของเสฉวน หลังคามุงกระเบื้องสีหม่นตกแต่งด้วยลวดลายมังกรและเมฆ ดูสง่างามและเปี่ยมด้วยความศรัทธา จุดเด่นของวัดคือ **“โถงพระโพธิสัตว์เหวินชู่”** ซึ่งเป็นที่ประดิษฐานของพระโพธิสัตว์ผู้เป็นสัญลักษณ์แห่งปัญญา ภายในยังเก็บรักษาโบราณวัตถุ พระคัมภีร์ และเครื่องบูชาที่มีอายุหลายร้อยปี บรรยากาศในวัดสงบ ร่มรื่น มีกลิ่นธูปลอยอบอวลอย่างอ่อนโยนเสียงระฆังดังเบา ๆ คล้ายจะเชิญให้จิตใจเรานิ่งสงบ บริเวณรอบวัดยังมี สวนหย่อมเล็ก ๆ บ่อปลา และร้านน้ำชาแบบดั้งเดิม ผู้มาเยือนมักนิยมมานั่งจิบชาอุ่น ๆ พูดคุยกันอย่างสบายใจ ขณะฟังเสียงลมพัดผ่านต้นไผ่ เป็นช่วงเวลาแห่งการ “พักหัวใจ” อย่างแท้จริง วัดเหวินชู่จึงไม่เพียงเป็นสถานที่สักการะทางศาสนา แต่ยังเป็น **“พื้นที่แห่งความสงบของจิตวิญญาณ”** ที่ทำให้ผู้มาเยือนได้ผ่อนคลายทั้งกายและใจ



หลังจากเยี่ยมชมวัดเหวินชู่แล้ว นำท่านสู่สถานที่ท่องเที่ยวสุดชิคแห่งใหม่ของเฉิงตู นั่นคือ **“Eastern Suburb Memory”** หรือที่คนจีนเรียกว่า **ตงเจียวจี้** พื้นที่แห่งนี้ในอดีตเคยเป็นโรงงานอุตสาหกรรมขนาดใหญ่ของเมือง ก่อนจะได้รับการปรับปรุงและฟื้นฟูให้กลายเป็น ย่านศิลปะร่วมสมัยสุดเก๋ เมื่อเดินเข้าไป ท่านจะได้เห็นการผสมผสานอย่างลงตัวระหว่าง “กลิ่นอายอุตสาหกรรมเก่า” กับ “พลังสร้างสรรค์ของคนรุ่นใหม่” มีทั้งร้านกาแฟ ร้านชา คาเฟ่บรรยากาศเท่ ๆ ร้านเสื้อผ้าแฟชั่น และร้านศิลปะพื้นเมือง

ทุกซอกมุมเต็มไปด้วยมุมมองที่สวยงาม โดยเฉพาะ กำแพงอิฐสีส้มที่เขียนคำว่า “**成都 Chengdu**” ที่กลายเป็นจุดเช็คอินที่นักท่องเที่ยวต้องไม่พลาด

บางวันยังมี การแสดงดนตรีสดกลางแจ้ง และนิทรรศการศิลปะหมุนเวียน จัดแสดงผลงานของศิลปินท้องถิ่นและศิลปินรุ่นใหม่จากทั่วประเทศ บรรยากาศเต็มไปด้วยชีวิตชีวาและแรงบันดาลใจ เป็นอีกมุมมองหนึ่งของเมืองที่แสดงให้เห็นว่าความเก่าและความใหม่ สามารถอยู่ร่วมกันได้อย่างงดงามและมีเสน่ห์



คำ

บริการอาหารค่ำ ณ ภัตตาคาร (มือที่ 12) ***เมนูพิเศษสุกี้หม่าล่าเสฉวน**

ขอเชิญทุกท่านมาลิ้มลองเมนูขึ้นชื่อของมณฑลเสฉวน “**สุกี้หม่าล่าเสฉวน**” หรือที่ชาวจีนเรียกว่า **หั่วก๊ว (火锅)** นี่คือนึ่งในอาหารที่สะท้อนเอกลักษณ์ของเมืองเฉิงตูได้ดีที่สุด รสชาติเผ็ดร้อน ซาลินจาก “**พริกเสฉวน**” และ “**พริกแห้งหอม**” ผสานกับกลิ่นหอมของเครื่องเทศและน้ำซุปลือที่เคี่ยวจากกระดูกหมูเข้มข้น ภายในหม้อจะมีให้เลือกทั้งสองแบบ น้ำซุปลือเผ็ดร้อน “**หม่าล่า**” สีแดงจัดจ้าน และน้ำซุปลือหอมละมุนสำหรับผู้ที่ชอบรสเบา ๆ นักท่องเที่ยวสามารถเลือกรับประทานได้ตามใจ ไม่ว่าจะเป็ เนื้อวัว เนื้อแกะ เนื้อหมูสไลซ์บาง ๆ ลูกชิ้น เส้นบะหมี่ เต้าหู้ รวมถึงผักสดหลากชนิด เช่น เห็ดเข็มทอง ผักกาดขาว ผักบั้งจีน ฯลฯ นำไปจุ่มในหม้อน้ำซุปลือเดือด ๆ แล้วทานคู่กับน้ำจิ้มสูตรพิเศษที่ปรุงจากงา กระเทียม และขอสถั กลิ่นหอมของสมุนไพรและความเผ็ดซ่าของพริกเสฉวน จะปลุกให้ทุกประสาทสัมผัสตื่นตัว และเพิ่มพลังหลังจากวันท่องเที่ยวอันแสนประทับใจ



ค่าคืนนี้...ขอนำทุกท่านมาชมอีกหนึ่งแลนด์มาร์กสุดล้ำของเมืองเฉิงตู นั่นคือ **“ไฟน้ำพุไม้ไฟ SKP” (SKP Bamboo Fountain Show)** ตั้งอยู่บริเวณลานหน้าห้างสรรพสินค้า SKP Chengdu ซึ่งเป็นศูนย์การค้าและจุดเช็คอินแห่งใหม่ของเมืองที่เต็มไปด้วยแสงสีและงานดีไซน์สุดทันสมัย

ที่นี่โดดเด่นด้วย เสาอลูมิเนียมรูปทรงไม้ไฟ สูงตระหง่านกว่า 26 และ 39 เมตร ถูกออกแบบอย่างวิจิตรให้ดูเหมือนต้นไม้ไฟโลหะที่เติบโตขึ้นจากพื้น แต่ละเสาดัดตั้งไฟ LED สีสดใสในรูปร่างแหวน ที่สามารถเปลี่ยนเฉดสีและลวดลายได้อย่างพลิ้วไหว ทุก ๆ 15 นาที จะมีการแสดงแสง สี น้ำ สุดตระการตา น้ำในเสาส่งไหลลงจากยอดลงสู่พื้นเบื้องล่าง ขณะที่แสงไฟบนเสาเปลี่ยนลวดลายไปตามจังหวะดนตรี หิ้งการไล้ระดับสี การกระพริบแสง การหมุนวนเป็นวงกลม และช่วงที่แสงส่องรวมกันจนเกิดภาพเหมือน **“ไม้ไฟเปล่งประกายมีชีวิต”**



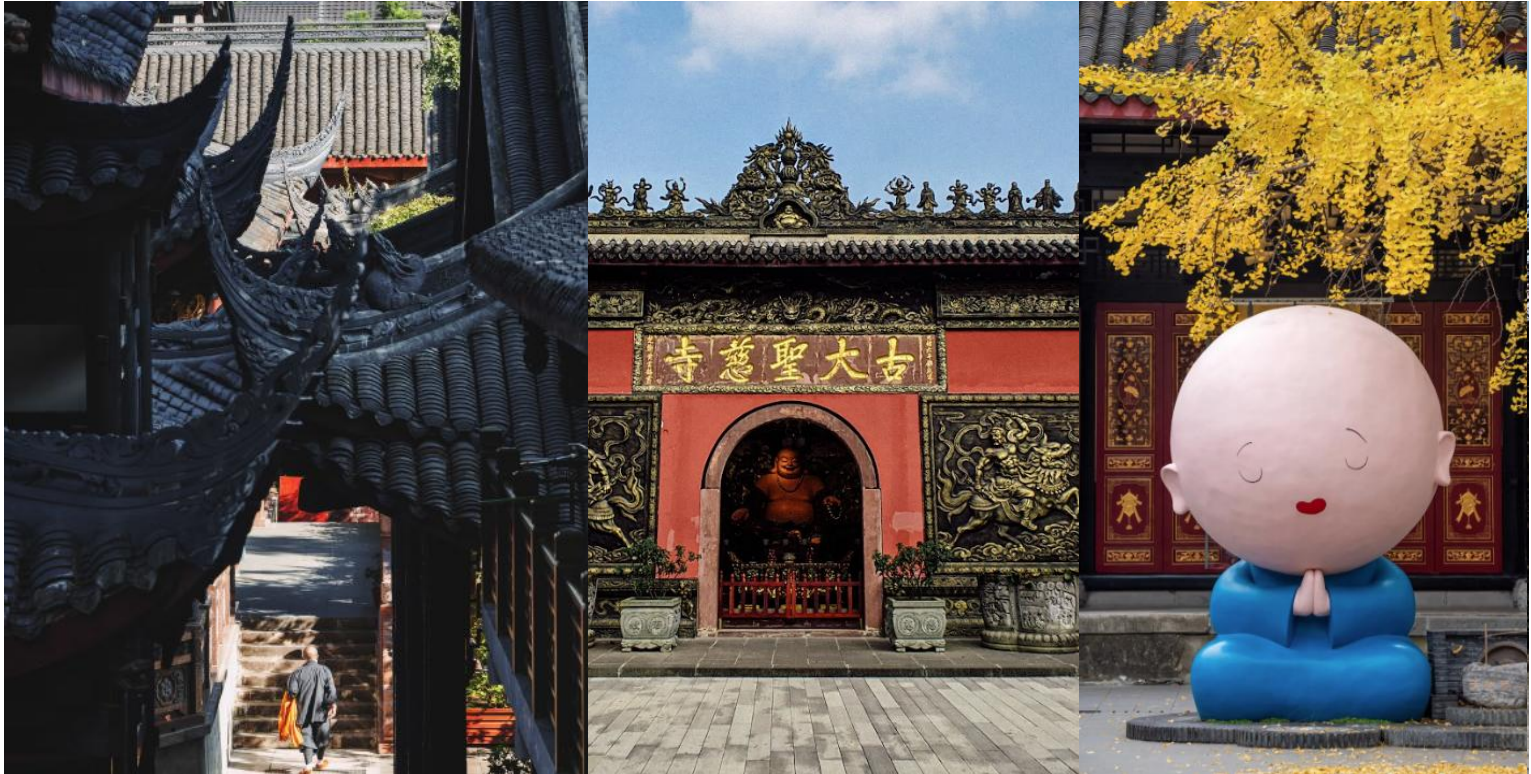
ที่พัก The Mulian Hotel หรือเทียบเท่า 4 ดาว (มาตรฐานจีน)

วันที่ 6 เฉิงตู – ถนนโบราณชอยกว้างชอยแคบ – วัดต้าฉือ – ถนนคนเดินซุนซีลู่ – หมี่แพนต้าปิ่นตีกIFS – ถนนไท่กู่หลี่ – สนามบินเฉิงตูเทียนฟู่ (SL933: 22.15-00.15+1) – กรุงเทพฯ (สนามบินดอนเมือง)

เช้า บริการอาหารเช้า ณ ห้องอาหารภายในโรงแรม (มีที่ 13)



จากนั้นนำท่าน**ถนนโบราณซอยกว้างซอยแคบ (Kuan Zhai Alley)** ถนนโบราณแห่งนี้สะท้อนเรื่องราวของวิถีชีวิตคนเฉิงตูในอดีตได้อย่างงดงาม แต่ก็ผสมผสานกับความทันสมัยอย่างลงตัวในทุกมุมของตรอกซอย ที่นี่ประกอบด้วย 3 ซอยหลัก แต่ละซอยยาวประมาณ 400 เมตร มีทั้ง **"ซอยกว้าง" (Kuan Alley)** ที่เต็มไปด้วยร้านอาหารและบ้านโบราณจีน **"ซอยแคบ" (Zhai Alley)** ที่มีร้านกาแฟ บาร์เล็ก ๆ และร้านของที่ระลึก และ **"ซอยจิง" (Jing Alley)** ที่ตกแต่งอย่างเก๋ไก๋สำหรับจัดนิทรรศการและโชว์งานศิลป์ เมื่อเดินไปตามตรอกหินสีเทา จะได้กลิ่นชาอ่อน ๆ ลอยมาจับลม เสียงดนตรีจีนคลอเบา ๆ และแสงไฟอบอุ่นจากโคมแดงที่แขวนอยู่ตามแนวกำแพง สองข้างทางเต็มไปด้วยร้านชาโบราณ ร้านเสื้อผ้าแบบจีนโบราณ ร้านเครื่องประดับ รวมถึงร้านของที่ระลึกน่ารักจากแบรนด์ POP MART ที่วัยรุ่นจีนกำลังนิยมสุด ๆ ถนนแห่งนี้จึงเป็นจุดรวมของ **"อดีตและปัจจุบัน"** ที่หลอมรวมกันได้เป็นอย่างดี ทั้งนักท่องเที่ยวและชาวเมืองต่างพากันมาพักผ่อน ถ่ายรูป และเดินเล่น



จากนั้นนำท่านเดินทางต่อสู่ **วัดต้าฉือ (Daci Temple)** วัดเก่าแก่ที่ตั้งอยู่ใจกลางเมืองเฉิงตู ใกล้กับถนนไท่กุหลี่ มีประวัติความเป็นมายาวนานกว่า 1,600 ปี วัดแห่งนี้สงบและสวยงามแม้อยู่ท่ามกลางตึกสูงทันสมัย บรรยากาศร่มรื่นสะอาดตา กลิ่นธูปหอมอ่อน ๆ ลอยอบอวล เป็นสถานที่ที่ผู้คนมักมาขอพรเรื่องอำนาจ บารมี ความเมตตา โชคลาภ และสุขภาพ ตามตำนานเล่าขานว่า **พระถังซำจั๋ง** เคยจำพรรษา ณ วัดแห่งนี้ ก่อนออกเดินทางไปยังชมพูทวีปเพื่ออัญเชิญพระไตรปิฎกกลับมายังประเทศจีน ทำให้วัดต้าฉือถือเป็น **"จุดกำเนิดแห่งปัญญาและศรัทธา"** ที่ยิ่งใหญ่ในประวัติศาสตร์พุทธศาสนา
บริการอาหารกลางวัน ณ ภัตตาคาร (มือที่ 14)

กลางวัน



จากนั้นนำท่านสู่ **ถนนคนเดินชุนซีลุ** หรือ Walking Street ของเสฉวน เป็นย่านช้อปปิ้งทันสมัยชื่อดังที่นี่ เทียบกับสยามสแควร์เมืองไทยเลยทีเดียว เป็นถนนขนาดใหญ่ และเป็นถนนปิดที่ไม่ให้รถวิ่งผ่านเข้าไปได้ ภายในสองฝากฝั่งของถนนมีแต่ร้านค้าขายสินค้ามากมาย ตั้งแต่ร้านแบรนด์เนมชื่อดัง สินค้าแบรนด์จีน มีสินค้ามากมายให้เลือกซื้อ อาทิ เสื้อผ้า รองเท้า เครื่องสำอาง เครื่องดื่ม อาหารการกิน รวมถึงยังมีห้างสรรพสินค้าขนาดใหญ่ชื่อดัง ให้เหล่านักช้อปปิ้งได้เดินเลือกซื้อสินค้าตามใจชอบกันอย่างเพลิดเพลิน ชมจุดเช็คอินที่ **หมีแพนด้ายักษ์ป็นติก (IFS BUILDING)** เป็นแพนด้าที่อ้วนน่ารักกำลังป้ายป็นติก เป็นประติมากรรมแพนด้ายักษ์แขวนอยู่บนอาคาร IFS ในใจกลางเมืองเฉิงตู



ก่อนจบทริปในคืนนี้ ขอพาท่านมาช้อปปิ้งและพักผ่อนที่ **ถนนไท่กูหลี่ (Taikoo Li)** หนึ่งในแหล่งไลฟ์สไตล์ระดับพรีเมียมของเฉิงตู โดดเด่นด้วยสถาปัตยกรรมที่ผสมผสานความโมเดิร์นเข้ากับความงดงามแบบจีนดั้งเดิม ที่นี่เต็มไปด้วยร้านแฟชั่นระดับโลก เช่น Gucci, Chanel, Balenciaga รวมถึงร้านแฟชั่นท้องถิ่น คาเฟ่ และร้านอาหารนานาชาติบรรยากาศดี นักท่องเที่ยวมักมานั่งจิบกาแฟยามเย็น เดินชมแสงไฟเมือง และเพลิดเพลินไปกับบรรยากาศหุบเขาที่สวยงาม ถนนไท่กูหลี่จึงไม่ใช่แค่แหล่งช้อปปิ้ง แต่เป็น **“หัวใจแห่งวิถีชีวิตของคนเฉิงตูยุคใหม่”** ที่ทันสมัยแต่ยังคงกลิ่นอายวัฒนธรรมไว้อย่างกลมกลืน

สมควรแก่เวลานำท่านเดินทางสู่ สนามบินเฉิงตูเทียนฟู เฉิงตู
อาหารค่ำ อิสระตามอัธยาศัย ... สามารถเลือกทานได้ที่สนามบิน

22.15 น. เดินทางกลับกรุงเทพฯ **สายการบินไทย ไลออนแอร์ (SL)** เที่ยวบินที่ **SL933**

*น้ำหนักกระเป๋าโหลด 20 กิโลกรัม/ท่านละ 1 ใบ (ไม่มีบริการอาหารบนเครื่อง)

00.15 +1 น. เดินทางกลับถึง สนามบินดอนเมือง ประเทศไทย โดยสวัสดิภาพพร้อมความประทับใจในการเดินทาง

@@@@@@@

วันเดินทาง เมษายน - มิถุนายน 2569	หมายเหตุ	ราคาทัวร์ (บาท / ท่าน) พักห้องละ 2 ท่าน				
		ผู้ใหญ่ (พักห้อง 2 ท่าน)	เด็กไม่เกิน 12 ปี พักกับผู้ใหญ่ (มีเตียง)	เด็กไม่เกิน 12 ปี พักกับผู้ใหญ่ (ไม่มีเตียง)	พักเดี่ยว	ริชา
8 – 13 เมษายน 2569		26,999.-	26,999.-	26,999.-	5,500.-	-
11 – 16 เมษายน 2569		27,999.-	27,999.-	27,999.-	5,500.-	-
21 – 26 เมษายน 2569		25,999.-	25,999.-	25,999.-	5,500.-	-
19 – 24 พฤษภาคม 2569		22,999.-	22,999.-	22,999.-	5,500.-	-
9 – 14 มิถุนายน 2569		22,999.-	22,999.-	22,999.-	5,500.-	-
30 มิถุนา – 5 กรกฎาคม 2569		21,999.-	21,999.-	21,999.-	5,500.-	-

ราคาทัวร์ยังไม่รวม ค่าทิปมัคคุเทศก์ท้องถิ่น และคนขับรถ

**ท่านละ 2,000 บาท/ท่าน/ทริป (ยกเว้นเด็กต่ำกว่า 2 ปี) ** เก็บสนามบินในวันเดินทาง
ราคานี้เป็นราคาพิเศษไม่มีราคาเด็ก (เด็กต่ำกว่า 2 ปี ราคา 5,500 บาท)**

และยังไม่รวมค่าภาษีน้ำมัน 1,000 บาท

อัตราค่าบริการนี้รวม

- ค่าตัวเครื่องบินไป – กลับพร้อมคณะ สายการบิน **Thai Lion Air**
- กระเป๋าโหลดใต้เครื่องบินได้ 1 ใบ ไม่เกิน 20 กิโลกรัม และกรณีถือขึ้นเครื่องได้ไม่เกิน 7 กิโลกรัม
- ค่าที่พักโรงแรมระดับมาตรฐานหรือเทียบเท่า 4 ดาว 5 คืน พักห้องละ 2-3 ท่าน (ในกรณีมีงานเทรดแฟร์ การแข่งขันกีฬา หรือกิจกรรมอื่นๆ ทางบริษัทขอสงวนสิทธิ์ในการย้ายพักในเมืองใกล้เคียงแทน อาจจะมีการปรับเปลี่ยนโปรแกรมตามความเหมาะสม)
- ค่าอาหารครบทุกมื้อ ตามที่ระบุในรายการ ทางบริษัทจึงขอสงวนสิทธิ์ในการเปลี่ยนแปลง
- ค่ารถรับ – ส่งสนามบิน และตลอดรายการทัวร์
- ค่าอัตราเข้าชมสถานที่ต่างๆ ที่ระบุไว้ในรายการ
- ค่ามัคคุเทศก์ท้องถิ่น หัวหน้าทัวร์ของบริษัท นำเที่ยวและการอำนวยความสะดวกตลอดการเดินทาง
- ค่าประกันภัยอุบัติเหตุระหว่างการเดินทางในวงเงิน ท่านละ 2,000,000 บาท (เงื่อนไขตามกรมธรรม์)
- หมายเหตุ **** ในกรณีลูกค้าท่านใดสนใจ ซื้อประกันการเดินทางเพื่อให้ครอบคลุมในเรื่องสุขภาพ ท่านสามารถสอบถามรายละเอียดเพิ่มเติมได้ที่เจ้าหน้าที่ของบริษัท** อัตราเบี้ยประกันเริ่มต้น 250 บาท ขึ้นอยู่ระยะเวลาการเดินทาง**
- ค่ารถปรับอากาศเหมาตามรายการที่ระบุ พร้อมพนักงานขับรถที่ชำนาญทาง (ไม่รวมทิปพนักงานขับรถ)

อัตราค่าบริการนี้ไม่รวม

- ค่าบริการ และค่าใช้จ่ายส่วนตัวที่ไม่ได้ระบุในรายการ
- ค่าภาษีน้ำมัน 1,000 บาท
- ค่าธรรมเนียมหนังสือเดินทาง อาหารที่สั่งเพิ่ม ค่าโทรศัพท์ ค่าซักรีด ฯลฯ
- ค่าอาหารที่ไม่ได้ระบุไว้ในรายการ และสำหรับราคานี้ทางบริษัทจะไม่รวมค่าภาษีท่องเที่ยวหากมีการเก็บเพิ่ม
- ค่าทำใบอนุญาตกลับเข้าประเทศของคนต่างชาติ หรือคนต่างด้าว
- ค่าภาษีมูลค่าเพิ่ม 7%, ค่าภาษีหัก ณ ที่จ่าย 3%
- ค่าน้ำหนักกระเป๋าสัมภาระ ที่หนักเกินสายการบินกำหนด
- ค่ายกกระเป๋าเดินทางใบใหญ่ในโรงแรม
- ราคานี้สำหรับคนไทยเท่านั้น คนต่างชาติเพิ่มราคาทัวร์ท่านละ 3,000 บาท
- ค่าทิปมัคคุเทศก์ท้องถิ่น, พนักงานขับรถ **2000 บาท /ท่าน** (เก็บสนามบินในวันเดินทาง)
- ค่าทิปหัวหน้าทัวร์ไทย **“ขึ้นอยู่กับความพึงพอใจในการให้บริการ”** **ไม่บังคับ โดยธรรมเนียมทั่วไปประมาณ **ท่านละ 300-500 บาท ตลอดทริป**

หมายเหตุ : กรุณาทุกท่านศึกษารายละเอียดทั้งหมดก่อนทำการจองทุกครั้ง เพื่อความถูกต้องและความเข้าใจตรงกัน
ระหว่างบริษัทและลูกค้าทุกท่าน

หนังสือเดินทางต้องมีอายุเหลือใช้งานไม่น้อยกว่า เดือน นับจากวันเดินทาง 6 และมิหนำที่เหลือไว้ประทับตราไม่น้อยกว่า หน้า 2

กรณี ถือหนังสือเดินทางต่างชาติ ** โปรดสอบถามข้อมูลเพิ่มเติม **

ในกรณีที่ผู้โดยสาร มีไฟล์ทเดินทางภายในประเทศหรือระหว่างประเทศ ที่เกี่ยวข้องกับวันเดินทางที่ท่านได้ทำการจองไว้กับทางบริษัทฯ กรุณาแจ้งให้กับทางเจ้าหน้าที่ทราบ ก่อนการชำระเงินค่าตั๋วดังกล่าว ถ้าเกิดข้อผิดพลาด ทางบริษัทฯ ขอสงวนสิทธิ์ในการรับผิดชอบทุกกรณี

การจองและชำระเงิน

- กรุณาชำระค่ามัดจำท่านละ **10,000.- บาท** เมื่อจองเดินทาง ***
- กรุณาชำระค่าบริการส่วนที่เหลือทั้งหมดก่อนการเดินทาง 30 วัน

เงื่อนไขยกเลิกการจอง

- เนื่องจากยกเลิกก่อนการเดินทาง 45 วันขึ้นไป คืนเงินค่าทัวร์โดยหักค่าใช้จ่ายที่เกิดขึ้นจริง
- ยกเลิกก่อนการเดินทาง ก่อน 30 – 44 วัน คืนเงิน 75 % ของค่าทัวร์ หรือหักค่าใช้จ่ายตามจริง เช่น ค่ามัดจำตัวเครื่องบิน โรงแรม และค่าใช้จ่ายจำเป็นอื่นๆ
- ยกเลิกก่อนการเดินทาง ก่อน 20 – 29 วัน คืนเงิน 50 % ของค่าทัวร์ หรือหักค่าใช้จ่ายตามจริง เช่น ค่ามัดจำตัวเครื่องบิน โรงแรม และค่าใช้จ่ายจำเป็นอื่นๆ
- ยกเลิกการเดินทาง น้อยกว่า 20 วัน ขอสงวนสิทธิ์ไม่คืนเงินค่าทัวร์ที่ชำระแล้วทั้งหมด

ข้อแนะนำก่อนการเดินทาง

- กรณีที่ท่านต้องออกตัวเครื่องบินภายในประเทศ กรุณาจองตั๋วที่สามารถเลื่อนเวลา และวันเดินทางได้ เพราะจะมีบางกรณีที่สายการบินอาจมีการปรับเปลี่ยนวันเวลาบิน มิฉะนั้นทางบริษัทจะไม่รับผิดชอบใดๆ ทั้งสิ้น
- กรณีที่ท่านเป็นอิสลาม หรือแพ้อาหารเนื้อสัตว์บางประเภท ให้ท่านโปรดระบุมาให้ชัดเจน
- กรุณาสำเนาชื่อผู้เดินทาง **สำเนาหน้าพาสปอร์ต** ให้กับเจ้าหน้าที่หลังจากที่ได้ชำระค่ามัดจำทัวร์ หรือค่าทัวร์ส่วนที่เหลือ กรณีที่ท่านเดินทางเป็นครอบครัวหลายท่าน กรุณาแจ้งรายชื่อคุณอนกับเจ้าหน้าที่ให้ทราบ
- กรณีที่ออกตัวเครื่องบินแล้วสะกดชื่อ – นามสกุล ผิดทางบริษัทจะไม่รับผิดชอบหากท่านไม่ดำเนินการส่งสำเนาหน้าพาสปอร์ตให้ทางบริษัทในการออกตัวเครื่องบิน
- กรณีเปลี่ยนชื่อผู้เดินทางจะต้องมีการแจ้งล่วงหน้าก่อนออกเดินทางตามข้อตกลง มิฉะนั้นถ้าแจ้งหลังจากเจ้าหน้าที่ออกเอกสารทุกอย่างเรียบร้อยแล้ว จะต้องชำระค่าใช้จ่ายเพิ่มเติมในส่วนนี้
- หลังจากที่ท่านได้ชำระค่ามัดจำ และค่าทัวร์ส่วนที่เหลือเรียบร้อยแล้ว **ภายใน 3-7 วัน** ก่อนการเดินทาง ทางบริษัทจะจัดส่งใบนัดหมายเตรียมตัวการเดินทางให้ท่านทางอีเมลล์ หรือแฟกซ์ที่ท่านได้ระบุไว้
- ราคาทัวร์ใช้ตัวเครื่องบินแบบกรุป ไม่สามารถเลื่อนวันเดินทางได้จะต้องเดินทางไป-กลับตามวันเดินทางที่ระบุเท่านั้น
- ทางบริษัทไม่มีนโยบายในการจัดคูนอนให้แก่ลูกค้าที่ไม่รู้จักกัน กรณีที่ท่านเดินทาง 1 ท่าน จะต้องจ่ายค่าพักเดี่ยวเพิ่มตามราคาที่ระบุไว้ในรายการทัวร์เท่านั้น
- **PASSPORT** ต้องมีอายุการใช้ไม่น้อยกว่า 6 เดือน ก่อนหมดอายุ นับจากวันเดินทาง ไป-กลับ
- ลูกค้าที่เดินทาง 3 ท่าน อาจมีค่าใช้จ่ายเพิ่มเติม (พักเดี่ยว) ขึ้นอยู่กับมาตรฐานโรงแรม ส่วนห้อง TRP จะไม่มีในบางประเทศ ยกเว้น เด็ก Infant-12 ปี

การให้ทิปเป็นธรรมเนียมปฏิบัติสำหรับนักท่องเที่ยวเดินทางไปต่างประเทศ จะต้องมีการเรียกเก็บเพื่อเป็นสินน้ำใจกับผู้ให้บริการในส่วนต่างๆ จึงรบกวนทุกท่านเตรียมค่าใช้จ่ายส่วนนี้เพื่อมอบให้หัวหน้า