



ออมเอ็กซ์พีเรียนซ์ แอนด์ ออมทราเวล

ORMEXPERIENCE & ORMTRAVEL TAT: 11/08639

89/511 หมู่ที่ 5 มบ.เพชรเฟคพาร์คบางใหญ่ ต.บางแม่นาง อ.บางใหญ่ จ.นนทบุรี 11140

082-4462722

@ormtravel

orm@ormtravel.com

ormtravel

ormtravel

ormtravel

ฮ่องกง

มูตุดแถมไป **ชิช้าน**

การันตี
พักในเมือง

ไฮไลท์

- ไหว้พระ 6 วัดดัง
- ศูนย์ฮวงจู้ย ปีเซียะฮ่องกง ORIENTAL HERITAGE
- ฟรี! นั่งรถ BIGBUS ชมเมือง
- **อิสระท่องเที่ยวตามอัธยาศัย**



เดินทาง

22 - 24 มิถุนายน 69

THAI

เริ่มต้น

~~21,999.-~~
11,555.-

ราคานี้ไม่รวมค่าภาษีน้ำมัน

3 วัน | 2 คืน | 23KG | 4 ดาว | บริการอาหารบนเครื่อง



หมายเหตุ

ไฟล์บินที่ใช้เดินทาง อาจมีการเปลี่ยนแปลงจากสายการบิน กรุณาเช็คไฟล์บินที่ท่านเดินทาง และเวลานัดหมาย จากโบเตเรียมตัวก่อนการเดินทาง
 ท่านใดมีไฟล์บินภายในประเทศ(ต่างจังหวัดเข้ากรุงเทพฯ)โปรดแจ้งให้บริษัททราบในวันจองตั๋ว ทั้งนี้เพื่อประโยชน์ของตัวท่านเอง กรุณาซื้อตั๋วไป-กลับ ที่สามารถเปลี่ยนแปลงวันเดินทางได้เท่านั้น

สายการบิน THAI AIRWAYS (TG)	เที่ยวบินขาไป	TG 600	BKK - HKG	08.00 – 11.45
	เที่ยวบินขากลับ	TG 639	HKG - BKK	19.05 – 20.45

วันที่	รายการ	เช้า	เที่ยง	เย็น	โรงแรมที่พัก
1	กรุงเทพฯ (สุวรรณภูมิ) – อ่องกง (เซ็กแล็บก็อก) วัดหลินฟ้า – เจ้าแม่กวนอิม ริพัลส์เบย์ – หวังต้าเซียน	✈	✕	✕	Ramada Grand Tsim Sha Tsui **** หรือเทียบเท่า
2	วัดชีซ่าน – วัดแซงหมิว โรงงานกิ้งหันฮวงจู้ FORTUNE JEWELRY ศูนย์ฮวงจู้ ปี่เซียะฮ่องกง ORIENTAL HERITAGE วัดเจ้าแม่กวนอิมสองอ้า ฟรี นั่งรถ BIG BUS TOUR ชมเมือง (รถบัสเปิดประทุน)	🕒 ดื่มชา	🕒 ชาบู บุปเฟต์	✕	Ramada Grand Tsim Sha Tsui **** หรือเทียบเท่า
3	อิสระท่องเที่ยวตามอัชฌาศัย สนามบินฮ่องกง (เซ็กแล็บก็อก) – กรุงเทพฯ (สุวรรณภูมิ)	✕	✕	✈	-----

วันเดินทาง	ผู้ใหญ่พัก 2-3 ท่าน ท่านละ	พักเดี่ยวเพิ่ม ท่านละ	จำนวนผู้เดินทาง
22 - 24 มิถุนายน 2569	11,555 บาท	6,900 บาท	25 ท่าน

**** โปรแกรมนี้เป็นราคาโปรโมชั่น ไม่มีราคาเด็ก และ INFANT ****

สำคัญมากโปรดอ่านให้ครบถ้วนก่อนจอง !!!

ราคานี้ยังไม่รวม

1. ค่าทิปไกด์ท้องถิ่น&คนขับรถในต่างประเทศ ท่านละ 2,000 บาท

2. ค่าภาษีน้ำมัน ท่านละ 2,000 บาท

****รวม ท่านละ 4,000 บาท ****

(ชำระเป็นเงินสดกับเจ้าหน้าที่ ที่สนามบินในวันเดินทาง)

เงื่อนไขการเปลี่ยนแปลงผู้เดินทาง กรุณาอ่านให้ครบถ้วน

 **ประกาศเงื่อนไขการเปลี่ยนแปลงชื่อผู้เดินทาง**

เพื่อความถูกต้องในการดำเนินการสำรองที่นั่งและออกบัตรโดยสาร บริษัทฯ ขอแจ้ง

เงื่อนไขเกี่ยวกับการเปลี่ยนแปลงชื่อผู้เดินทาง ดังนี้

1.กรณีส่งสำเนาหน้าพาสปอร์ตแล้ว

หากมีการขอเปลี่ยนแปลงชื่อ-สกุลผู้เดินทาง หลังจากส่งหน้าพาสปอร์ตเพื่อทำการจองแล้ว

▶ บริษัทฯ ขอสงวนสิทธิ์เรียกเก็บค่าดำเนินการเปลี่ยนชื่อ ท่านละ 5,000 บาท

2. กรณีออกบัตรโดยสาร (Issued Ticket) แล้ว

หากบริษัทฯ ได้ดำเนินการออกตั๋วเครื่องบินตามชื่อ-สกุลที่ได้รับจากหน้าพาสปอร์ตแล้วจะไม่สามารถเปลี่ยนแปลงได้

▶ กรณียังไม่ออกตั๋วเดินทางถ้าต้องการเปลี่ยนชื่อจะต้องชำระ ค่าดำเนินการ 5,000 บาท และชำระส่วนต่างราคาบัตรโดยสารตามราคาหน้าตั๋ว ณ วันที่ทำการเปลี่ยนแปลง (ถ้ามี)

▶ บริษัทขอสงวนสิทธิ์ ไม่สามารถเปลี่ยนชื่อผู้เดินทางได้ ในกรณีที่เหลือระยะเวลาก่อนการเดินทางน้อยกว่า 14 วันทำการ ทั้งนี้ กรุณา ตรวจสอบ ชื่อ-สกุล และพาสปอร์ต เล่มปัจจุบัน ให้ถูกต้องก่อนยืนยันทำการจอง

⚠ ทั้งนี้ การเปลี่ยนแปลงชื่ออยู่ภายใต้เงื่อนไขของสายการบิน และอาจไม่สามารถดำเนินการได้ในบางกรณี

ก่อนทำการจองกรุณาอ่านรายละเอียดให้ครบถ้วน !!!!

- ราคานี้เป็นโปรโมชั่นราคาถูก ไม่มีราคาเด็ก และ ออกตั๋ว⁺ไว

- หลังจากทำการจองแล้ว ต้องส่งหน้าพาสปอร์ตภายใน 3 วัน

(หากไม่ส่งหน้าพาสปอร์ตให้เจ้าหน้าที่ภายใน 3 วัน ขอสงวนสิทธิ์ในการตัดที่นั่งโดยไม่แจ้งให้ทราบล่วงหน้า)

- สำรองที่นั่งพร้อมชำระเงินจำนวนเต็ม

- หากออกตั๋วแล้ว ไม่สามารถเปลี่ยนผู้เดินทาง แต่ถ้ายังไม่ออกตั๋วจะมีค่าใช้จ่ายเพิ่มเติม

5,000 บาท และค่าส่วนต่างตั๋วในวันที่ออกตั๋วใหม่ (ถ้ามี)

- พาสตางชาติ ชำระค่าธรรมเนียมเพิ่มเติม 3,000 บาท

รายละเอียดโปรแกรม :

วันแรก กรุงเทพมหานคร (สุวรรณภูมิ) – อ่องกง (เจ็กเล็บก็อก) – วัดหลินฟ้า – เจ้าแม่กวนอิม รีพัลต์เบย์
วัดหวังต้าเซียน

มื้ออาหาร | บนเครื่อง | - | - |

05.00 น. คณะพร้อมกัน ณ สนามบินสุวรรณภูมิ อาคารผู้โดยสารขาออกระหว่างประเทศ
ชั้น 4 ประตูทางเข้าหมายเลข 3 เคาน์เตอร์ **สายการบินไทยแอร์เวย์ (TG)** โดยมี
เจ้าหน้าที่ของบริษัทฯคอยอำนวยความสะดวกแก่ท่าน ในการตรวจเช็คเอกสาร
สัมภาระ และที่นั่งก่อนออกเดินทาง



หมายเหตุ ที่นั่งบนเครื่องบินเป็นระบบ **RANDOM** ไม่สามารถเลือกที่นั่งได้ เพราะฉะนั้นที่นั่งอาจไม่ได้นั่งติดกัน
และไม่สามารถเลือกช่วงที่นั่งบนเครื่องบินได้ เนื่องจากเป็นตั๋วกรุ๊ป ตามเงื่อนไขที่สายการบินกำหนด



08.00 น. นำท่านเดินทางสู่ อ่องกง โดยเที่ยวบินที่ **TG600**

🍽️ บริการอาหารบนเครื่องบิน

11.45 น. เดินทางถึงสนามบินเจ็กเล็บก็อก เขตปกครองพิเศษอ่องกง ซึ่งตั้งอยู่บนเกาะลันเตา เป็นสนามบินที่เกิดจากการ
ถมทะเลออกไป มีพื้นที่โดยรวมทั้งหมด 1,248 เฮกเตอร์ ได้รับการจัดอันดับให้เป็นสนามบินที่ดีที่สุดในโลก
ติดต่อกันถึง 8 ปีซ้อน ตั้งแต่ปี 2001 – 2008 อ่องกงเป็นดินแดนตอนปลายสุดทางตะวันออกเฉียงใต้ของจีน ติด
กับมณฑลกว่างตู่ประกอบด้วย เกาะอ่องกง, นิวเทอรัทอริสส์, เกาลูน และเกาะเล็กๆ อีก 235 เกาะ
นำท่านเข้าพิธีการตรวจคนเข้าเมือง หลังจากผ่านพิธีตรวจคนเข้าเมืองและศุลกากรแล้ว รับกระเป๋าสัมภาระ ให้
ท่านออก **EXIT B** นำคณะเดินทางโดยรถโค้ชปรับอากาศ (**เวลาที่อ่องกงเร็วกว่าเมืองไทย 1 ชั่วโมง**)



จากนั้นนำท่านเดินทางสู่ **วัดหลินฟ้า (LIN FA TEMPLE)** หรือ **วังดอกบัว** เป็นวัดที่อยู่บริเวณหว่านจ้าย ทางทิศ ตะวันออกเฉียงเหนือของคอสเวย์ เบย์ โดยวัดนี้ถูกก่อสร้างในช่วงราชวงศ์ชิง (ปีค.ศ.1963) และมีการบูรณะอีก 2 ครั้ง ในปีค.ศ. 1986 และ ค.ศ.1999 วัดหลินฟ้ามีเจ้าแม่กวนอิมเป็นองค์ประธานของวัด เคยมีตำนานหนึ่งเล่าว่า เจ้าแม่กวนอิมเคยมาปรากฏตัวที่ วัดแห่งนี้ ทำให้ชาวบ้านเลื่อมใสและศรัทธา จึงรวมใจกันสร้างวิหารดอกบัว และประดับด้วยโคมดอกบัวต่าง ๆ เพื่อเป็นการบูชา และสักการะท่าน นอกจากนี้เจ้าแม่กวนอิมแล้ว ยังมีเทพเจ้า **ฮ่าวจือเอี๊ยะ** หรือที่รู้จักกันในนาม **เทพเจ้าสายนรก** แม้ว่าคนไทยเรา อาจจะไม่ค่อยรู้จักหรือคุ้นเคยกันมากนัก แต่ท่านเป็นเทพที่ขึ้นชื่อเรื่องความกตัญญู โดยจะมาในรูปลักษณะของการนุ่งห่มผ้าดิบ ซึ่งเป็นสัญลักษณ์ของการไว้ทุกข์ที่คนเชื้อสายจีนให้ความสำคัญ อย่างไรก็ตามแม้จะขึ้นชื่อว่าเป็นเทพเจ้าสายนรก แต่ท่านก็เปี่ยมไปด้วยพลังหยิน ซึ่งเป็นพลังที่ขึ้นชื่อด้านเงิน ๆ ทอง ๆ ดังนั้นจึงไม่แปลกเลยที่ผู้คนให้ความศรัทธาและเคารพนับถือท่านกันเป็นอย่างมาก เหมาะเป็นอย่างยิ่งสำหรับ ผู้ที่ชอบเดิมพัน เสี่ยงโชค เสี่ยงดวง ต้องการจับเงินก้อนโต ดวง ต้องการจับเงินก้อนโต



จากนั้นนำท่านเดินทางไปรับพลังพร้อมทั้งมีสการขอพรจาก**เจ้าแม่กวนอิมริมทะเลปางประทานพร** และเทพเจ้า แห่งโชคลาภ ณ **ชายหาดรีพัลส์เบย์** สร้างขึ้นในปี ค.ศ.1993 ในแต่ละปีจะมีนักท่องเที่ยวจำนวนมากเดินทางมาสักการบูชาขอพรจาก เจ้าแม่กวนอิม , เจ้าแม่ทับทิม และ เทพเจ้าแห่งโชคลาภ ที่ชายหาดน้ำเค็ม อ่าวรีพัลส์เบย์ และที่น่าสนใจคือด้านหนึ่งของอ่าวมี พระพุทธรูปและ เทพเจ้าต่างๆประดิษฐานไว้มากมายตามความเชื่อถือศรัทธา เช่น พระสังกัจจายบูชาเพื่อความสุข, เจ้าสมุทร เทพเจ้าแห่งโชคลาภ การงาน, พระกาฬ เทพเจ้าแห่งความมั่งคั่งเหลือกินเหลือใช้, เทพแห่งวาสนา, เทพแห่งดวงชะตา, อีสระให้ท่านสักการะสิ่งศักดิ์สิทธิ์ตามอัธยาศัย



จากนั้นนำท่านเดินทางสู่ **วัดหวังต้าเซียน (WONG TAI SIN TEMPLE)** เป็นวัดเก่าแก่อายุกว่าร้อยปี (คนจีนกว้างคั่ง จะเรียกวัดนี้ว่า หว่องไทซิน) ซึ่งวัดแห่งนี้เป็นที่ประดิษฐานของเทพเจ้าจีนหลายองค์ เทพเจ้าหลักของวัดคือเทพหวังต้าเซียน ท่านเทพเจ้าหวังต้าเซียน ชื่อเดิมคือ “หว่องซ้อเผ่ง” เป็นมนุษย์ธรรมดา เป็นเด็กเลี้ยงแพะที่มีความกตัญญูต่อบิดามารดา เมื่อถึงวันหนึ่งได้มีโอกาสพบกับนักพรต และได้รับการชักชวนให้ไปเล่าเรียนวิชา ท่านหว่องซ้อเผ่ง ตัดสินใจตามนักพรตออกไปศึกษาเล่าเรียนวิชา จนบรรลุนสามารถเสกก้อนหินให้กลายเป็นแพะได้ หลังจากนั้นก็ได้ลาอาจารย์นักพรต กลับมาใช้วิชาความรู้ที่ร่ำเรียนมาด้านสมุนไพร ใ้รักษาคนที่เจ็บไข้



ได้ป่วย ท่านได้ใช้วิชาการแพทย์สมุนไพร บำเพ็ญประโยชน์กับชาวบ้านมาตลอดช่วงชีวิต และยังถ่ายทอดวิชาให้กับลูกศิษย์มากมาย จนได้รับยกย่องว่าเป็นเทพหลวงไท่ซิน และได้ตั้งศาลหลวงไท่ซิน เอาไว้ เพื่อกราบสักการะ

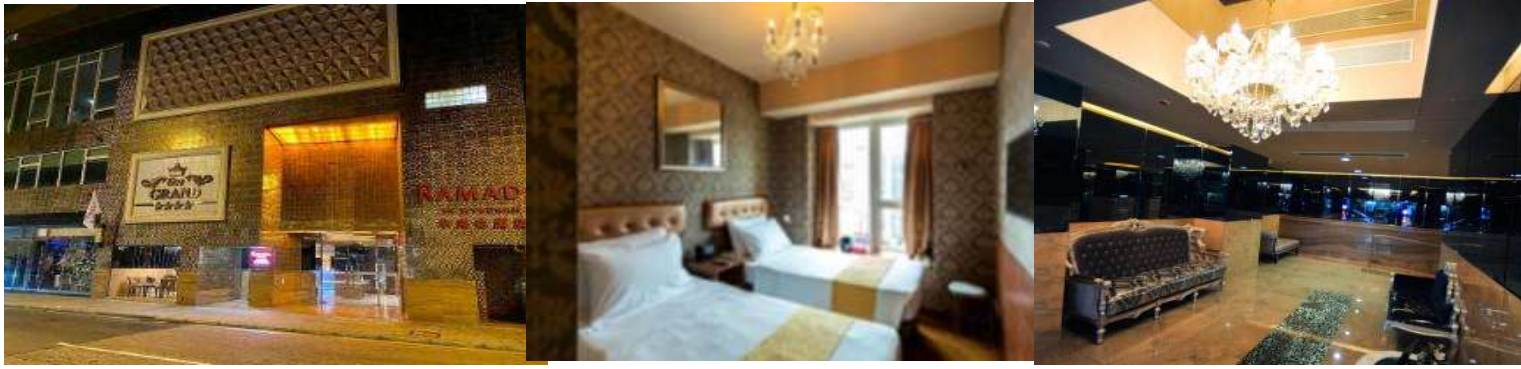


นอกจากนั้นแล้ว ภายในวัดยังมี **เทพเจ้าด้ายแดง หรือเทพเจ้าหยุกโหลว** รูปปั้นสีทอง มีเสี้ยวพระจันทร์อยู่ด้านหลัง เป้าหมายของ **คนโสดอยากมีคู่!!!** โดยการขอพรกับเทพเจ้าองค์นี้ต้องใช้ด้ายแดงผู้นี้เอาไว้ไม่ให้หลุดระหว่างพิธี เพราะชาวจีนเชื่อว่าด้ายแดงนี้แหละคือ เส้นโยงโชคชะตาด้านความรัก คนโสดก็เป็นการขอพรให้เจอเนื้อคู่ ส่วนคนมีคู่ ก็จะช่วยทำให้มีความรักที่มั่นคงและยืนยาว เมื่อไปถึงจะเห็นรูปปั้นของเทพหยุกโหลวอยู่ตรงกลาง เมื่อหันหน้าเข้าหาเทพหยุกโหลว จะพบรูปปั้นเจ้าบ่าว อยู่ทางขวา และรูปปั้นเจ้าสาวอยู่ทางซ้าย โดยมีด้ายแดงผูกโยงจากเจ้าบ่าวและเจ้าสาวมาที่เทพหยุกโหลว ซึ่งท่านจะคอยทำหน้าที่จัดรายชื้อคู่รัก เชื่อกันว่าสมุดที่ผู้เฒ่าถือในมือ คือบัญชีรายชื้อคู่รักที่จะได้รับคำอวยพรให้อยู่คู่กันอย่างร่มเย็นเป็นสุข ซึ่งจะปรากฏด้วยยามค่ำคืน ภายได้แสงจันทร์ เป็นเทพเจ้าผู้เป็นอมตะที่อาศัยอยู่บนดวงจันทร์ และลงมาโลกมนุษย์เพื่อผูกด้ายดวงชะตา ระหว่างคู่รักซึ่งเมื่อคู่กันแล้วก็จะไม่แคล้วคลาดกัน

อิสระอาหารกลางวันและเย็น ตามอัธยาศัย.... ไม่รวมอยู่ในโปรแกรม

ที่พัก ที่พัก RAMADA GRAND TSIM SHA TSUI ☆☆☆☆ หรือเทียบเท่า

หมายเหตุ : ท่านสามารถเช็คโรงแรมที่ท่านเข้าพักได้จากใบเตรียมตัวก่อนการเดินทาง



วันที่สอง วัดชีซ่าน – วัดเขangkงหมิว – โรงงานกั๊งหั่นฮวงจู้ย FORTUNE JEWELRY – ศูนย์ฮวงจู้ย ปี่เซี่ยะฮ่องกง
 ORIENTAL HERITAGE – วัดเจ้าแม่กวนอิมสองฮ่า – ฟรี นั้รถ BIG BUS TOUR ชมเมือง
 (รถบัสเปิดประทุน) มื้ออาหาร | เช้า | กลางวัน | – |

เช้า ๑๐| บริการอาหารเช้าคิมซ่า แบบต้นตำหรับฮ่องกง ณ ภัตตาคาร



จากนั้นนำท่านเดินทางสู่ **วัดเจ้าแม่กวนอิมวัดชีซ่าน (TSZ SHAN MONASTERY)** รูปปั้นองค์เจ้าแม่กวนอิมที่สูงตระหง่าน เป็นอันดับ 2 ของโลกด้วยความสูงถึง 76 เมตร ตั้งอยู่บนภูเขาเนื้อที่กว่า 29 ไร่ ในเกาะฮ่องกง และหันหน้าไปทางทะเล สร้างเสร็จเมื่อ 3 ปีก่อน โดยมี นาย ลีกาซิง มหาเศรษฐีชื่อดังของฮ่องกง บริจาคเงินสร้างวัดถึง 193 ล้านดอลลาร์เลยทีเดียว และยังเป็นสถานศึกษาเพราะทางวัดจะจัดโครงการด้านการศึกษาเพื่อส่งเสริมวัฒนธรรมของชาวพุทธ โดยเราสามารถมาฝึกนั่งสมาธิตามมุมสงบของวัดได้ เป็นการฝึกจิตใจการเจริญสติที่ดีมากๆ อย่างหนึ่งของชาวพุทธเรา ทางวัดจำกัดจำนวนผู้มาเยือนแค่ วันละ 500 คนเท่านั้น ใครที่จะมาวัดนี้จึงต้องจองล่วงหน้าผ่านเว็บไซต์ก่อนล่วงหน้า



**หมายเหตุ : ในกรณีที่ไม่สามารถเข้าวัดชีซ่านได้ ไม่ว่าจะด้วยเหตุผลใดๆก็ตาม ทางบริษัท
ขอสงวนสิทธิ์ นำท่านเยี่ยมชม วัดนางชีลีหลินแทน**



นำท่านเดินทางสู่ **วัดแชกง หรือ วัดกั๋งหัน (CHE KUNG TEMPLE)** เป็นวัดเก่าแก่ที่มีความศักดิ์สิทธิ์มาก มีอายุกว่า 300 ปี ตั้งอยู่ในเขต SHATIN วัดแชกงสร้างขึ้นเพื่อเป็นอนุสรณ์เพื่อรำลึกถึงตำนานแห่งนักรบราชวงศ์ซ่ง มีนามว่า “แช กง” แม่ทัพปราบศึก ผู้คนทั่วทุกดินแดนต่างยำเกรงในกำลังพลอันกล้าหาญแข็งแกร่งของแม่ทัพแชกง ในยามที่ออกรบ แม่ทัพแชกง ได้ใช้สัญลักษณ์ กั๋งหัน 4 ใบพัด ในการออกรบด้วยทุกครา ทหารกล้าทุกคนเชื่อว่าสัญลักษณ์ใบพัดจะนำพาซึ่งชัยชนะ นำพาความโชคดี เสริมสิริมงคล และนำพาอำนาจอันแข็งแกร่งให้กับกองทัพ และชื่อเสียงให้การสู้ศึกของท่านจึงกลายเป็นตำนานมาจนถึงทุกวันนี้ ปัจจุบันวัดแชกง จึงเป็นสถานที่สักการะเคารพ ขอพร ท่านแชกง โดยมีสัญลักษณ์เป็นกั๋งหันนำโชคนั่นเอง

☯️ การหมูนกั๋งหันนำโชคที่ตั้งอยู่ในวัดเพื่อจะได้หมูนเวียนชีวิตของเราและครอบครัวให้มีความเจริญก้าวหน้าด้านหน้าที่การงาน โชคลาภ ยศศักดิ์ และถ้าหากคนที่ดวงไม่ดีมีเคราะห์ร้าย ก็ถือว่าเป็นการช่วยหมูนบดเป่าเอาสิ่งร้ายและไม่ดีออกไปให้หมด ในองค์กั๋งหันนำโชคมี 4 ใบพัด คือพร 4 ประการ คือ สุขภาพร่างกายแข็งแรง, เดินทางปลอดภัย, สมความปรารถนา และเงินทองไหลมาเทมา ในทุกๆวันที่ 2 ของเดือนแรกตามปฏิทินจีนชาวฮ่องกงและนักธุรกิจจะมาวัดนี้เพื่อถวายกั๋งหันลมเพราะเชื่อว่ากั๋งหันจะช่วยพัดพาสิ่งชั่วร้ายและโรคภัยไข้เจ็บออกไปจากตัวและนำพาแต่ความโชคดีเข้ามาแทน





จากนั้นนำท่านเยี่ยมชม **FORTUNE JEWELRY** โรงงานกำหนัฮวงจุ้ย ตามหลักฮวงจุ้ยยุค 9

ดาว 9 ยุค ที่ส่งผลต่อการเปลี่ยนแปลงต่างๆ ของโลกและชีวิตมนุษย์ ซึ่งโรงงานแห่งนี้ ที่มีชื่อเสียงที่สุดในเรื่อง การออกแบบเครื่องประดับ เพื่อใช้ในการเสริมดวงและฮวงจุ้ยให้แก่ตัวท่านเอง โดยการนำเอาต้นแบบจากใบพัด กำหนัวัดแขกมาย่อขนาดทำเป็นเครื่องประดับเสริมฮวงจุ้ย กำหนัทั้ง 4 ใบหมุนไปมาช่วยดึงดูดนำพาสิ่งดีเข้ามา ในชีวิตและปัดเป่าสิ่งไม่ดีพัดออกไป

ความหมายของใบพัดทั้ง 4

ใบที่ 1 เดินทางไปไหนมาไหนปลอดภัย

ใบที่ 2 สุขภาพแข็งแรง อายุยืนยาว

ใบที่ 3 โชคลาภ เงินทองไหลมาเทมา

ใบที่ 4 คิดหวังสิ่งใดสมความปรารถนาทุกประการ

ซึ่งโรงงานแห่งนี้ สินค้าทุกชิ้นมีเอกสารรับประกันคุณภาพเปลี่ยน ซ่อม ใต้ตลอดอายุการใช้งาน หากเกิดการ ชำรุดจากสินค้าไม่ใช่อุบัติเหตุ ไฮไลต์อีกสิ่งที่ไม่ห้ามพลาดคือ ท่านจะได้ชมกำหนัฮวงจุ้ย ทองคำแท้ 99.99 % ที่ผ่าน การทำพิธีแล้ว และท่านใดที่เช่าซื้อกำหนัฮวงจุ้ย จะได้รับสิทธิ์ในการหมุนกำหนัทองคำอีกด้วย

กลางวัน

🍷 บริการอาหารกลางวัน ณ ภัตตาคาร...เมนูพิเศษ ชาบูสไตล์ฮ่องกง พร้อมเครื่องดื่ม & เบียร์ฟรีไม่อั้น!!!



จากนั้นนำท่านเยี่ยมชมสถานที่ท่องเที่ยวแห่งใหม่ของฮ่องกง พิพิธภัณฑ์ **ORIENTAL HERITAGE**

ศูนย์รวมงานสาวงิ้ว และ ปี่เซียะ ที่ใหญ่ที่สุดในฮ่องกง

ให้ท่านได้เก็บภาพบรรยากาศพร้อมชมและเลือกซื้องานสาวงิ้วต่างๆ

อาทิเช่น ปี่เซียะตั้งโต๊ะ, เครื่องประดับ, หยก และ งานสาวงิ้วต่างๆ เป็นต้น



จากนั้นนำท่านชม **วัดเจ้าแม่กวนอิมสองอ่า (KUN IM TEMPLE HUNG HOM)** เป็นวัดที่มีชื่อเสียงมากที่สุดของฮ่องกง และถูกสร้างขึ้นในปี ค.ศ.1873 ในช่วงสงครามโลกครั้งที่ 2 มีการปล่อยระเบิดลงบริเวณวัดสองอ่าหลายต่อหลายครั้ง ทำให้มีผู้บาดเจ็บและล้มตายมากมาย แต่ชาวบ้านที่หนีเข้าไปหลบภัยในวัดนี้ก็กลับปลอดภัยและตัววัดก็ไม่ได้ได้รับความเสียหายจากเหตุการณ์ทิ้งระเบิดอย่างอัศจรรย์ จึงทำให้ชาวบ้านมีความเลื่อมใสและศรัทธาในวัดแห่งนี้เป็นอย่างมาก และในปี ค.ศ.1909 ได้มีการสร้างถนนขึ้นเพื่อเชื่อมต่อย่านสองอ่ากับย่านจิมซาจุ่ย และเมืองเกาลูน ขณะที่คนงานก่อสร้างกำลังขุดในพื้นที่ที่เป็นเนินเขา ปรากฏว่ามีน้ำสีแดงไหลออกมาจากพื้นดิน ลือกันว่าคือเส้นเลือดของมังกรที่อาศัยอยู่ในพื้นที่ดังกล่าวถูกฉีกขาดเนื่องจากการก่อสร้างขุดเจาะ คนงานเกิดกลัวที่จะดำเนินการก่อสร้างถนนต่อ ถึงแม้ผลการตรวจทางห้องปฏิบัติการพบว่าสีของน้ำเป็นผลมาจากการสะสมของกำมะถันและปรอทในดิน แต่คนงานยังคงกังวล จึงเกิดการบริจาคเงินเพื่อบูรณะวัดขึ้นมา ด้วยความเชื่อว่ามี เจ้าแม่กวนอิม

(KWUN YUM) จะสามารถช่วยให้พวกเขาปลอดภัยจากภัยพิบัติ อันตรายต่างๆ วันสำคัญวันหนึ่งที่คนหลังไหลมาไหว้ขอพรอย่างไม่ขาดสาย และรอคอยเป็นประจำทุกปี ก็คือ "วันเปิดทรัพย์" หรือ วันยืมเงินเทพเจ้า เป็นวันที่จะมาขอพรและยืมเงินเจ้าแม่กวนอิม ซึ่งตรงกับวันที่ 26 นับจากวันตรุษจีน ซึ่งพิธีนี้ใน 1 ปี มีเพียงครั้งเดียวเท่านั้น



นำท่านสัมผัสอีกหนึ่งประสบการณ์ **BIG BUS TOUR** นั่งรถท่องเที่ยวเปิดประทุน 2 ชั้น (Open Top Bus) จะให้บริการวิ่งรอบฮ่องกง โดยจะผ่านสถานที่ท่องเที่ยว และแหล่งช้อปปิ้งต่าง ๆ มากมายทั้งในฝั่งฮ่องกงและฝั่งเกาลูน อิสระเก็บภาพบรรยากาศ และวิว ดึก, สถานที่ช้อปปิ้งต่างๆ ตลอดสองข้างทาง

หมายเหตุ : BIGBUS เป็นรายการที่แถมฟรีรวมอยู่ในโปรแกรม

- ไม่สามารถเปลี่ยน / คืนเงิน / โอนให้ผู้อื่นได้
- สายสีฟ้า (Kowloon Tour) จะวิ่งในฝั่งเกาลูนผ่าน Tsim Sha Tsui East Promenade, The Peninsula, Langham Place, Temple Street, West Kowloon Promenade, Hankow Road, Mody Road เป็นต้น
- ใช้เวลาประมาณ 1:30 ชม. แต่หากลงจากรถที่จุดใดจุดหนึ่งแล้วเป็นอันสิ้นสุดการให้บริการ
- เนื่องจากที่นั่งบนชั้น 2 (เปิดประทุน) มีจำนวนจำกัด ทั้งนี้ขึ้นอยู่กับที่นั่งว่างของรถบัสในวันนั้นๆ
- หากเกิดเหตุการณ์ที่ไม่สามารถเดินโปรแกรมดังกล่าวได้ ทางบริษัทจะไม่คืนเงินใดใดทั้งสิ้น

เย็น อิสระอาหารเย็น ตามอัธยาศัย... ไม่รวมอยู่ในโปรแกรม

ที่พัก ที่พัก RAMADA GRAND TSIM SHA TSUI ☆ ☆ ☆ ☆ หรือเทียบเท่า

หมายเหตุ : ท่านสามารถเช็คอินโรงแรมที่ท่านเข้าพักได้จากโบเตอรีมตัวก่อนการเดินทาง

วันที่สาม อิสระท่องเที่ยวตามอัธยาศัย

สนามบินฮ่องกง (เช็กแล็บก็อก) – กรุงเทพฯ (สุวรรณภูมิ)

มื้ออาหาร | - | - | บนเครื่อง |

เช้า อิสระอาหารเช้า กลางวัน และเย็น ตามอัธยาศัย... ไม่รวมอยู่ในโปรแกรม

อิสระเต็มวัน เพื่อให้ท่าน ท่องเที่ยว ช้อปปิ้ง หรือ เลือกซื้อ ของใช้ของฝาก กลับบ้านตามอัธยาศัย

19.05 น. ออกเดินทางโดย สายการบิน การบินไทย (TG) เที่ยวบินที่ **TG 639**

บริการอาหารบนเครื่องบิน

20.45 น. ถึงท่าอากาศยานนานาชาติสุวรรณภูมิโดยสวัสดิภาพ

***** โปรแกรมท่องเที่ยว อาจมีการปรับเปลี่ยนตามความเหมาะสม *****

ข้อมูลสำคัญ กรุณาอ่านให้ครบถ้วน

ในกรณีที่มีการเปลี่ยนแปลงใด ๆ อันเกิดจากสายการบิน ไม่ว่าจะเป็น การเปลี่ยนแปลง เวลาเดินทาง, ยกเลิก, ดีเลย์, การเปลี่ยนแปลงเส้นทางการบิน ด้วยสาเหตุจากภัย ธรรมชาติ/การก่อจลาจล/ภาวะสงคราม หรือด้วยเหตุสุดวิสัยอื่นใด ๆ ก็ตามที่ทาง บริษัทไม่สามารถควบคุมหรือกำหนดได้ ทางบริษัทขอสงวนสิทธิ์ไม่รับผิดชอบ ต่อ ค่าใช้จ่ายใด ๆ ที่เกิดขึ้นเพิ่มเติมอันเนื่องมาจากการเปลี่ยนแปลงดังกล่าว

- ในกรณีที่ผู้เดินทาง รอไฟล์บินใหม่ที่สายการบินจัดหาให้ อาจมีค่าใช้จ่ายเกิดขึ้นใน ระหว่างรอ ทั้งนี้รวมถึง ค่าที่พัก/ค่าอาหาร/ค่าเดินทางภายในประเทศระหว่างที่ พำนักอยู่/ค่าใช้จ่ายต่าง ๆ ในการดำรงชีพ และส่วนต่างค่าใช้จ่ายอื่น ๆ ที่เกิดขึ้นทุก กรณี ค่าใช้จ่ายทั้งหมดผู้เดินทางเป็นผู้รับผิดชอบ
- หากผู้เดินทางมีความประสงค์ ให้บริษัทช่วยดำเนินการจัดหาเที่ยวบินใหม่ ค่าใช้จ่ายทั้งหมดผู้เดินทางเป็นผู้รับผิดชอบ

เป็นราคาโปรโมชั่นไม่มีราคาเด็ก

อัตรานี้ยังไม่รวมค่าทิปคนขับรถ และ มัคคุเทศก์ท้องถิ่น ท่านละ 2,000 บาท

ค่าภาษีน้ำมัน ท่านละ 2,000 บาท

****ทิปหัวหน้าทัวร์ขึ้นอยู่กับความพอใจของลูกค้า****

*****สำคัญมาก** กรุณานำหนังสือเดินทาง (พาสปอร์ต) มาในวันเดินทาง**

หนังสือเดินทาง ต้องมีอายุการใช้งาน เหลือไม่น้อยกว่า 6 เดือน

(ทางบริษัทจะไม่รับผิดชอบ)

ในกรณีที่ท่านไม่นำหนังสือเดินทางมาหรืออายุหนังสือเดินทางเหลือใช้งานน้อยกว่า 6 เดือน

และไม่สามารถเดินทางได้

ในกรณีลูกค้ามีตัวภายในประเทศกรุณาแจ้งสอบถามสอบถามไฟล์ทบินคอนเฟิร์มก่อนทำการจองตัว

ภายในประเทศ

หากมีการจองตัวภายในประเทศโดยไม่เช็คไฟล์ทบินคอนเฟิร์มจากทางบริษัทก่อนทำการจอง ทาง

บริษัทจะไม่รับผิดชอบในกรณีใด ๆ ทั้งสิ้น

เงื่อนไขเพิ่มเติม ที่ท่านควรทราบ

ตามนโยบายการท่องเที่ยวของประเทศไทย ผู้เดินทางจะต้องมีการเข้าชมสินค้าของทางรัฐบาลคือ โรงงานหลวงจู้ ร้านหยก เป็นต้น ซึ่งจำเป็นต้องระบุไว้ในรายการทัวร์หากจะซื้อหรือไม่ซื้อขึ้นอยู่กับความพอใจของท่าน

เนื่องจากทัวร์ครั้งนี้มีจุดประสงค์เพื่อเดินทางท่องเที่ยวเป็นหมู่คณะเท่านั้น หากต้องการแยกตัวออกจากคณะเดินทางโดยไม่ลงร้านรัฐบาล บริษัทฯ ขอสงวนสิทธิ์คิดค่าดำเนินการแยกท่องเที่ยวเป็นเงิน **2000 HKD** **ร้าน/ลูกทัวร์ 1 ท่าน** หากท่านใดไม่เข้าร้านดังกล่าวจะต้องจ่ายค่าทัวร์เพิ่ม เนื่องจากมีผลต่อราคาทัวร์ ทางบริษัทฯ จะขอถือว่าท่านรับทราบ และ ยอมรับเงื่อนไขดังกล่าวแล้ว

เงื่อนไขการสำรองที่นั่ง กรุณาอ่านให้ครบถ้วน

- สำรองที่นั่งพร้อมชำระเงินจำนวนเต็ม
- เนื่องจากเป็นราคาตัวโปรโมชันจากสายการบิน หลังทำการจองต้องส่งหน้าพาสปอร์ตภายใน 3 วัน (หากไม่ส่งหน้าพาสปอร์ตภายใน 3 วัน ทางบริษัทขอสงวนสิทธิ์ในการตัดที่นั่งโดยไม่แจ้งให้ทราบล่วงหน้า)
- หากออกตั๋วแล้ว ไม่สามารถเปลี่ยนผู้เดินทาง แต่ถ้ายังไม่ออกตั๋วสามารถเปลี่ยนได้แต่จะมีค่าใช้จ่ายเพิ่มเติม 5,000 บาท และ ค่าส่วนต่างตั๋วในวันนี้ออกตั๋ว (ถ้ามี)
- ส่งหลักฐานการชำระเงิน ทางไลน์ อีเมลล์ หรือ แอปเข้าในระบบ ตามช่องทางที่ท่านสะดวก
- ส่งเอกสารหน้าพาสปอร์ต ที่มองเห็นข้อมูลชัดเจน ในช่องทางที่สะดวก ให้กับทางเจ้าหน้าที่บริษัทฯ
- ค่าทิปไกด์และคนขับรถท้องถิ่นในต่างประเทศ ค่าภาษีน้ำมัน ชำระกับเจ้าหน้าที่ ที่สนามบิน ใน วันเดินทาง
- พาสตางชาติ ชำระค่าธรรมเนียมเพิ่มเติม จากราคาทัวร์ปกติ 3,000 บาท

อัตราค่าบริการนี้ รวม

- ✓ ค่าตัวเครื่องบินชั้นประหยัด ไป-กลับ ตามรายการที่ระบุ และค่าภาษีสนามบิน, ภาษีน้ำมัน เดินทางไป-กลับพร้อมคณะเท่านั้น (ตัวกรุ๊ปไม่สามารถ UPGRADE ที่นั่งเป็น BUSINESS CLASS ได้)
- ✓ ค่าน้ำหนักสัมภาระในการเดินทาง 23 กิโลกรัม / 1 ท่าน
- ✓ ค่าโรงแรมที่พักตามระบุในรายการ หรือเทียบเท่า พักห้องละ 2 ท่าน เท่านั้น
- ✓ ค่าอาหารตามที่ระบุอยู่ในรายการ
- ✓ ค่าจ้างหัวหน้าทัวร์ไทย และไกด์ท้องถิ่น
- ✓ ค่ารถโค้ชปรับอากาศ รับ-ส่งตามสถานที่ระบุตามรายการ
- ✓ ค่าเข้าชมสถานที่ต่าง ๆ ที่ระบุอยู่ในรายการ
- ✓ ค่าประกันภัยการเดินทาง วงเงินท่านละ กรณีเสียชีวิต 1,000,000// กรณีรักษาพยาบาล 500,000 ตามเงื่อนไขกรมธรรม์

อัตราค่าบริการนี้ **ไม่รวม**

- ✕ กรณีอยู่ต่อต้องเสียค่าเปลี่ยนแปลงหรือต้องซื้อตั๋วเที่ยวทั้งขึ้นอยู่กับเงื่อนไขสายการบิน
- ✕ ค่าน้ำหนักสัมภาระน้ำหนัก เกิน จาก **23 กิโลกรัม / 1 ท่าน** ตามที่ระบุไว้
- ✕ ค่าใช้จ่ายส่วนตัว นอกจากรายการที่ระบุ เช่น มินิบาร์ ค่าโทรศัพท์ ค่าอินเทอร์เน็ต ค่าทิปยกกระเป๋า ค่าทิปพนักงานเสิร์ฟ ต่างๆ ฯลฯ
- ✕ ค่าอาหารและเครื่องดื่ม นอกเหนือจากที่ระบุในรายการ
- ✕ ค่าทำหนังสือเดินทาง ค่าวีซ่าต่างชาติ และ ค่าแจ้งเข้า-ออกประเทศ ของคนต่างด้าว หรือเอกสารอื่นๆที่พึงใช้ประกอบส่วนตัว
- ✕ ค่ารถรับ-ส่ง นอกสถานที่ นอกเหนือที่ระบุไว้ตามรายการ
- ✕ ค่าภาษีมูลค่าเพิ่ม 7% และค่าภาษีหัก ณ ที่จ่าย 3%
- ✕ ค่าธรรมเนียมวีซ่าสำหรับชาวต่างชาติ ที่ต้องเดินทางเข้าประเทศจีน
- ✕ **ค่าทิปไกด์ท้องถิ่น+คนขับรถ ในต่างประเทศท่านละ 2,000 บาท ไม่รวมค่าทิปหัวหน้าทัวร์(ตามสินน้ำใจ)**
- ✕ **ค่าภาษีน้ำมัน ท่านละ 2,000 บาท**

กรุณาแจ้งรายละเอียด

- กรุณาระบุลักษณะห้องที่คุณต้องการเพื่อความสะดวกสบายของตัวเอง **TWIN (ห้อง 2 เตียง) // DOUBLE (ห้อง 1 เตียงใหญ่) // SINGLE (ห้องเตียงเดี่ยว) // TRIPLE (ห้อง 2 เตียง +1 เตียงเสริม)** หากไม่มีการระบุ ทางบริษัท ขออนุญาตจัดเป็นเตียง TWIN ให้กับผู้เข้าพัก
- หากท่านไม่ทานอาหารมื้อใดมื้อหนึ่ง ไม่สามารถคืนเงินได้ ขอสงวนสิทธิ์ในการเปลี่ยนแปลงเมนูอาหารในกรณีที่มีผู้เดินทางไม่ถึง 10 ท่าน
- กรุณาแจ้งการไม่ทานอาหารบางประเภท ก่อนเดินทางอย่างน้อย 1 อาทิตย์ หากท่านแจ้งช้า อาจทำให้ทางบริษัทฯ ไม่สามารถเตรียมการให้ท่านได้ทัน ต้องขออภัยในความไม่สะดวก
- สำหรับท่านที่รับประทานอาหารพิเศษ เช่น อาหารเจ, มังสวิรัต หรือไม่ทาน สัตว์ปีก หรือ เนื้อสัตว์บางประเภท และมีความจำเป็นให้ทางบริษัทจัดเตรียมอาหารให้ท่านเป็นพิเศษ นอกเหนือจากกรุ๊ปแล้ว ทางบริษัทขอสงวนสิทธิ์ในการเรียกเก็บค่าใช้จ่ายเพิ่มเติมตามจริงหน้างาน
- ไม่สามารถเปลี่ยนแปลงรายชื่อผู้เดินทาง เลื่อนหรือโยกย้ายวันเดินทาง ได้หลังจากทำการออกตั๋วโดยสารแล้ว

ข้อมูลสำคัญ กรุณาอ่านให้ครบถ้วน

- บริษัทเป็นเพียงตัวแทนในการจัดนำเที่ยว หากมีการเปลี่ยนแปลงเวลาการเดินทางจากสายการบิน ซึ่งอยู่นอกเหนือการควบคุม ทางบริษัทจะไม่รับผิดชอบความเสียหายใด ๆ ทั้งสิ้น และหากเกิดการล่าช้าจากสายการบิน ทางบริษัทสามารถประสานงานให้ท่าน กรุณารอฟังประกาศความรับผิดชอบจากทางสายการบิน
- หากมีการเปลี่ยนแปลงเวลาการเดินทางจากสายการบิน ที่มากกว่า 3 ชั่วโมงขึ้นไป ลูกคามีสิทธิ์ที่จะยกเลิกการเดินทาง โดยทางบริษัทยินดีคืนเงินให้เต็มจำนวน
- หากมีการยกเลิกเดินทางมากกว่า 50% ของกรุ๊ปนั้นทางบริษัทขอสงวนสิทธิ์ในการยกเลิกการเดินทางในพีเรียดนั้นทั้งหมด
- หากเกิดความล่าช้าหรือยกเลิกจากสายการบิน, พายุ, ภัยธรรมชาติ, การก่อจลาจล หรือสาเหตุอื่น ๆ ที่อยู่นอกเหนือการควบคุมของบริษัท อันจะทำให้ผู้เดินทางต้องอยู่ในห้องกัก หรือเลื่อนวันเดินทางกลับ ทางบริษัทจะไม่รับผิดชอบใดต่อค่าใช้จ่ายที่เกิดขึ้น

เงื่อนไขการคืนเงินค่าบริการ

ตาม ประกาศคณะกรรมการธุรกิจนำเที่ยวและมัคคุเทศก์ เรื่องหลักเกณฑ์เกี่ยวกับการกำหนดอัตราการจ่ายเงินค่าบริการคืนให้แก่นักท่องเที่ยว

พ.ศ. 2563 ดังนี้

1. ยกเลิก **ไม่น้อยกว่า 30 วัน ก่อนการเดินทาง** (ไม่นับวันเดินทาง) คืนเงินค่าทัวร์ส่วนที่เหลือ หลังจากหักค่าใช้จ่ายที่เกิดขึ้นจริงเพื่อการเตรียมการนำเที่ยว ทั้งหมด เช่น ค่ามัดจำตั๋วเครื่องบิน ค่าบริการแลนด์ต่างประเทศ เป็นต้น
2. ยกเลิก **ไม่น้อยกว่า 15-29 วันก่อนการเดินทาง** (ไม่นับวันเดินทาง) คืนเงินร้อยละ 50 ของค่าทัวร์ทั้งหมด ยกเว้น ค่าใช้จ่ายที่เกิดขึ้นจริงเพื่อการเตรียมการนำเที่ยว ทั้งหมด เช่น ค่ามัดจำตั๋วเครื่องบิน ค่าบริการแลนด์ต่างประเทศ เป็นต้น
3. ยกเลิก **น้อยกว่า 15 วัน ก่อนการเดินทาง** ทางบริษัทขอสงวนสิทธิ์ไม่คืนเงินค่าทัวร์ทั้งหมด

***การจ่ายคืนเงินแก่นักท่องเที่ยวตามข้อกำหนดด้านบน ซึ่งมีการหักเงินในบางส่วนนั้น เนื่องจากทางบริษัทมีค่าใช้จ่ายที่ได้จ่ายจริงเพื่อการเตรียมการจัดนำเที่ยวไปแล้ว เช่น การมัดจำที่นั่งบัตรโดยสารเครื่องบิน การจองที่พัก และ ค่าใช้จ่ายที่จำเป็นอื่น ๆ เป็นต้น ***

*** ในกรณีที่มีเหตุให้ต้องยกเลิกการเดินทางที่บริษัทได้โฆษณาไว้ ซึ่งมีใช้ความผิดของทางบริษัทเอง ทางบริษัทยินดีคืนเงินค่าบริการตามที่ลูกค้าได้ชำระมาแล้วหลังจากหักค่าใช้จ่ายที่เกิดขึ้นจริง โดยต้องมีระยะเวลาไม่น้อยกว่า 45 วัน ก่อนการเดินทาง โปรดอ่านข้อความให้ถี่ถ้วนก่อนการจองทัวร์ทุกครั้ง เพื่อประโยชน์แก่ตัวท่านเอง ***

เงื่อนไขการให้บริการ

- ❖ การเดินทางครั้งนี้จะต้องมีจำนวน 15 ท่านขึ้นไป กรณีไม่ถึงจำนวนดังกล่าว
 - เลื่อน หรือ ยกเลิกการออกเดินทาง โดยทางบริษัทจะทำการแจ้งให้ทราบล่วงหน้าก่อนเดินทาง 7 วัน
 - หรือขอสงวนสิทธิ์ในการปรับราคาค่าบริการเพิ่ม (ในกรณีที่ผู้เดินทางไม่ถึง 15 ท่านและท่านยังประสงค์ที่จะเดินทางต่อ โดยทางบริษัทจะทำการแจ้งให้ท่านทราบล่วงหน้า)
 - กรณีเดินทาง **ไม่ถึง 15 ท่าน** จะไม่มีหัวหน้าทัวร์เดินทางจากประเทศไทยไปด้วย แต่จะมีไกด์ท้องถิ่นคอยต้อนรับและนำเที่ยวแก่ท่าน
 - กรณีในโปรแกรมใดที่มีรายการทัวร์ ไป กระเช้านองปิง หรือ ดิสนีย์แลนด์ หากมีผู้เดินทางไม่ถึง 10 ท่าน ทางบริษัทจะนำท่านเดินทางไปยังสถานที่ที่ได้ระบุไว้เบื้องต้น โดย รถไฟฟ้าใต้ดิน โดยมีไกด์ท้องถิ่นหรือหัวหน้าทัวร์เป็นผู้นำท่านไปและอำนวยความสะดวกแก่ท่าน
 - ในกรณีที่ลูกค้าต้องออกตัวโดยสารภายในประเทศ กรุณาติดต่อเจ้าหน้าที่ของบริษัทฯ ก่อนทุกครั้ง มิฉะนั้นทางบริษัทจะไม่รับผิดชอบใดๆทั้งสิ้น
- ❖ เที่ยวบิน, ราคาและรายการท่องเที่ยว สามารถเปลี่ยนแปลงได้ตามความเหมาะสม โดยคำนึงถึงผลประโยชน์ของผู้เดินทาง เป็นสำคัญ
- ❖ **ทัวร์ทุกโปรแกรม บริษัทฯ รับผู้ร่วมเดินทาง เฉพาะผู้มีจุดประสงค์เดินทางเพื่อท่องเที่ยวตามรายการทัวร์ที่ระบุเท่านั้น ทางบริษัทขอสงวนสิทธิ์ หากลูกค้ามีความประสงค์ แยกตัวออกจากกรุ๊ป หรือไม่ท่องเที่ยวตามรายการ(ยกเว้นวันที่อิสระ) ทางบริษัทจะไม่รับผิดชอบใดๆทั้งสิ้น และทางบริษัทขอเรียกเก็บค่าใช้จ่ายในการแยกออกจากกรุ๊ป ตามที่แลนด์กำหนด เพิ่มท่านละ 300 USD การชำระเงินเข้ามาถือว่าผู้ซื้อได้ศึกษาโปรแกรมและยอมรับเงื่อนไขเป็นที่เรียบร้อยแล้ว**
- ❖ หนังสือเดินทางต้องมีอายุเหลือใช้งานไม่น้อยกว่า 6 เดือน (บริษัทฯจะไม่รับผิดชอบหากอายุการใช้งานเหลือน้อยกว่า 6 เดือนและไม่สามารถเดินทางได้)
- ❖ บริษัทฯ จะไม่รับผิดชอบ หากเกิดกรณีความล่าช้าจากสายการบิน, การประท้วง, การนัดหยุดงาน, การก่อจลาจล, ภัยธรรมชาติ อันไม่สามารถควบคุมได้
- ❖ บริษัทฯ จะไม่รับผิดชอบ หรือ คืนเงิน หากเกิดกรณี ความล่าช้า หรือ ยกเลิก จากสายการบิน ซึ่งทางบริษัทได้ทำการออกตัวไปแล้ว
- ❖ บริษัทฯจะไม่รับผิดชอบ กรณีท่านถูกปฏิเสธการเข้าหรือออกเมืองจากเจ้าหน้าที่ตรวจคนเข้าเมือง หรือ เจ้าหน้าที่กรม แรงงาน ทั้งจากไทยและต่างประเทศ ซึ่งอยู่นอกเหนือความรับผิดชอบของบริษัทฯ และจะไม่คืนค่าใช้จ่ายค่าทัวร์ที่ท่านได้ ชำระมาเรียบร้อยแล้ว
- ❖ เนื่องจากการซื้อขายทัวร์ในรูปแบบเหมาจ่าย บริษัทฯจะไม่รับผิดชอบและไม่ทำการคืนค่าใช้จ่ายใดๆ หากท่านใช้บริการจากทางบริษัทฯไม่ครบรายการ เช่น ไม่ทานอาหารบางมื้อ ไม่พักที่เดียวกับที่จัดไว้ ไม่เที่ยวบางรายการ เป็นต้น
- ❖ บริษัทฯ จะไม่รับผิดชอบใดๆ หากเกิดสิ่งของสูญหายจากการโจรกรรม และ/หรือเกิดอุบัติเหตุที่เกิดจากความประมาทของนักท่องเที่ยวเอง หรือในกรณีที่กระเป๋าเกิดสูญหายหรือชำรุดจากสายการบิน

- ❖ กรณีท่านไม่สามารถเดินทางพร้อมคณะได้ ตัวโดยสารทุกประเภท ไม่สามารถโยกย้ายเลื่อนกำหนดเดินทางไปใช้ในครั้งอื่นได้
- ❖ ท่านที่มีไฟล์บินภายในประเทศ(ต่างจังหวัดเข้ากรุงเทพฯ)โปรดแจ้งให้บริษัททราบในวันจองตั๋ว ทั้งนี้เพื่อประโยชน์ของตัวท่านเอง กรุณาซื้อตัวโดยสาร ไป-กลับ ที่สามารถเปลี่ยนแปลงวันเดินทางและเวลาได้เท่านั้น
- ❖ เนื่องจากประกันที่รวมอยู่ในโปรแกรมเป็นประกันอุบัติเหตุเท่านั้น ไม่ใช่ประกันสุขภาพ หากท่านมีโรคประจำตัว หรือต้องการ ประกันที่ครอบคลุม หากเจ็บป่วยในต่างประเทศ ท่านควรซื้อประกันสุขภาพเสริมด้วยตนเองก่อนเดินทาง
- ❖ รายละเอียดทุกรายการในโปรแกรม ที่ระบุ อาจมีการสลับปรับเปลี่ยน รายการ อาหาร ที่พัก สถานที่ท่องเที่ยว เพื่อปรับให้เหมาะสมกับ เวลา สภาพอากาศ และสถานการณ์เฉพาะตรงนั้น โดยมีได้แจ้งให้ท่านทราบล่วงหน้า เพื่อให้ทุกอย่างเป็นไปได้ด้วยความเหมาะสมและรักษาไว้ซึ่งผลประโยชน์ร่วมกันทุกฝ่าย
- ❖ เมื่อท่านตกลงชำระเงินไม่ว่าทั้งหมดหรือบางส่วนผ่านตัวแทนของบริษัทฯ หรือชำระ โดยตรงกับทางบริษัทฯ ทางบริษัทฯจะถือว่าท่าน ได้ยอมรับในเงื่อนไขข้อตกลงต่าง ๆ ที่ได้ระบุไว้ข้างต้นนี้แล้วทั้งหมดแล้ว
- ❖ ขอสงวนสิทธิ์สำหรับลูกค้าที่เดินทาง ไป - กลับ พร้อมกรุ๊ปเท่านั้น

หมายเหตุ : เงื่อนไขในการเดินทางเข้าเมือง ในกรณีที่ท่านถูกปฏิเสธการเข้าเมืองในประเทศใดๆที่เดินทางทางบริษัทจะไม่มี การคืนเงินใดใดทั้งสิ้น ทั้งนี้ขึ้นอยู่กับดุลยพินิจของเจ้าหน้าที่ตรวจคนเข้าเมืองของประเทศนั้นๆ